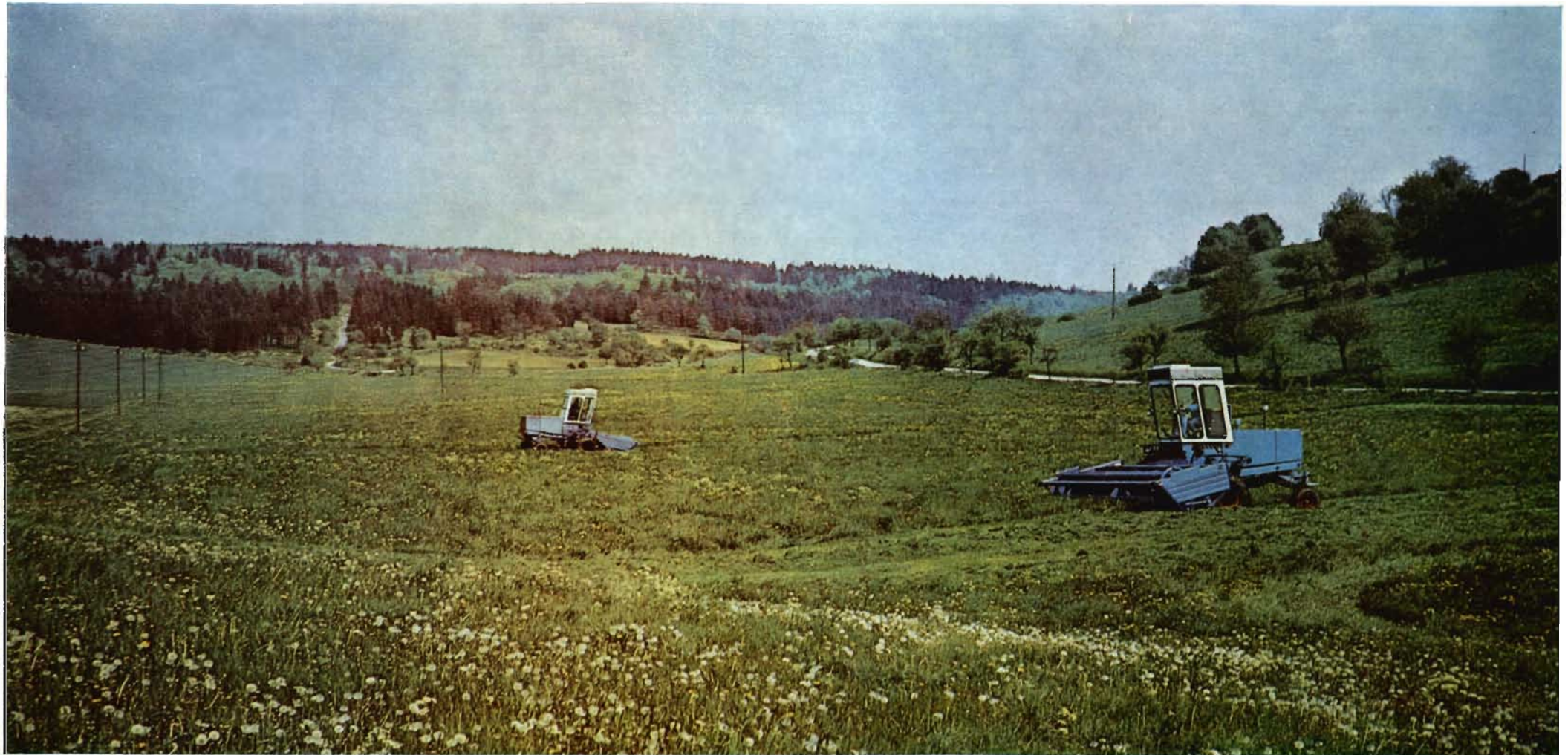
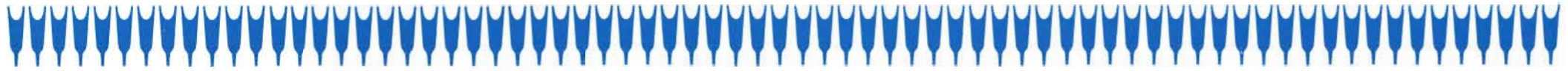


Schwadmäher
E 301



Ein Spitzenerzeugnis des VEB KOMBINAT FORTSCHRITT LANDMASCHINEN

Wichtiges in Schlagzeilen:

Schwadmäher E 301 – eine zentrale Erntemaschine des Maschinensystems Halmfutterproduktion und -verarbeitung.

Mähen, Aufbereiten und Schwaden in einem Arbeitsgang – das unterstreicht die hohe Leistungsfähigkeit des Schwadmähers E 301.

Einsatz in den Produktionsverfahren Silagegewinnung, Heißlufttrocknung und Heugewinnung.

Der E 301 mäht Feldfutter und Gras, bereitet es auf und legt es in lockere Schwade.

Das Feldfutterschneidwerk mit 4,20 m Arbeitsbreite erreicht die dreifache Flächenleistung gegen-

über traktorgebundenen Anbaumäherwerken. Es gleitet auf Schleifsohlen und ist damit allseitig bodenführend.

Für feinstenglige Kulturen sind Schnitthöhen von 50 bis 80 mm einstellbar, für grobstenglige Kulturen Schnitthöhen bis 150 mm.

Durch das Knickaggregat für Stengelteile wird die Trocknungszeit bedeutend verkürzt, somit der Nährstoffgehalt des Erntegutes erhalten und der Arbeitszeitbedarf für den Trocknungsvorgang um die Hälfte gesenkt.

Schnellere Bergung bedeutet zusätzliche Erträge! Einstellbare Schwadformbleche begünstigen die Schwadbildung.

Hoher Fahr- und Bedienungskomfort! Bequemer Fahrersitz, griffgünstige Anordnung der Bedienungshebel, Schutzdach oder Fahrerkabine mit Belüftungsanlage.

Fahrtrieb mit Variator. Stufenlose Regelung der Fahrgeschwindigkeit von 3,4 bis 20 km/h.

Mechanische Einzelradbremsung sichert gute Manövrierfähigkeit.

Der 55-PS-Dieselmotor garantiert eine hohe Flächenleistung auch bei ungünstigen Verhältnissen. Einsatzmöglichkeiten in Hanglagen: In Schichtlinie bis 25%, in Steiglinie 22% und in Falllinie 18%.

Großvolumige Niederdruckbereifung ermöglicht den Einsatz auch auf weniger tragfähigen Böden. Wartungsarme Lager reduzieren den Aufwand für Wartung und Pflege.

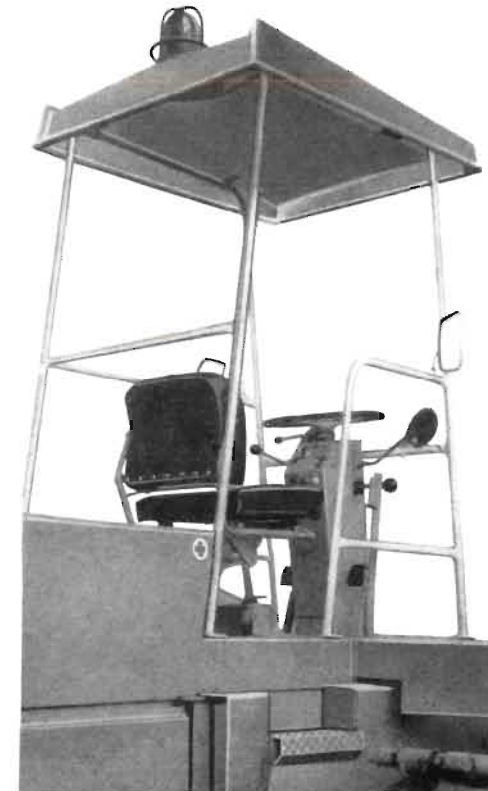
Die zweckmäßige Beleuchtungsanlage ist zur Nacharbeit geeignet und auch für den Straßenverkehr zugelassen.

Der E 301 wurde umfangreich getestet. Die Auswertung dieser Einsatzergebnisse ergab gegenüber bisher eingesetzter Technik:

Senkung der Kosten bei technischer Trocknung
Einsparung des Arbeitsganges Schwadlegen

Der Schwadmäher E 301 ist eine hochproduktive Landmaschine. In ihr sind Zweckmäßigkeit, Sicherheit und Komfort vereint.

Fahrerstand mit Schutzdach

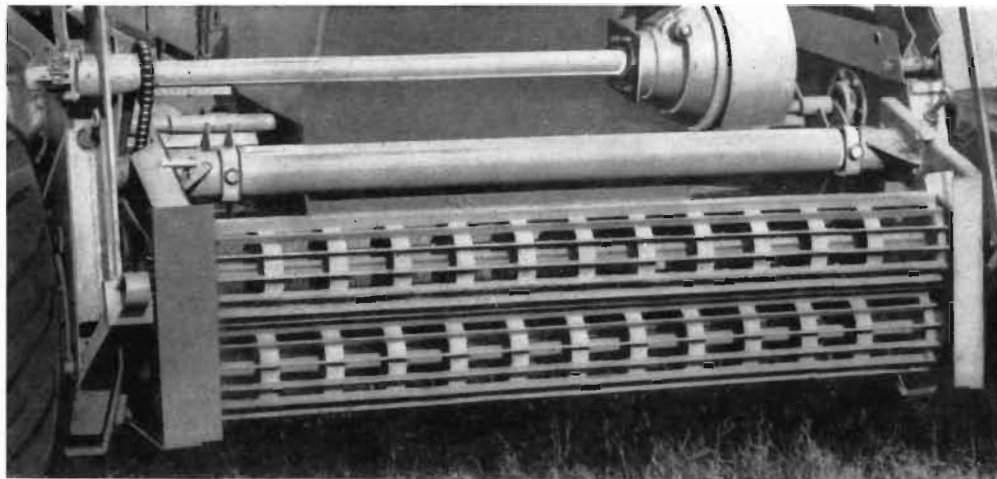


Komplexeinsatz





Knickaggregat



Technische Daten

E 301

	Arbeitsstellung	Transportstellung
Gesamtlänge	5570 mm	11900 mm
Gesamtbreite	4850 mm	3200 mm
Gesamthöhe mit Fahrerkabine	3750 mm	
Masse mit Schutzdach	5110 kg	5330 kg
Arbeitsbreite	4260 mm	
Schwadbreite, einstellbar	1200, 1800, 2000 mm	
Arbeitsgeschwindigkeit	3,4 bis 8,6 km/h	
Transportgeschwindigkeit	bis 20 km/h	
Motorleistung	55 PS	

Zusatzausrüstungen

Fahrerkabine, Schutzdach, Knicker mit Anbauvorrichtung, Zusatzbereifung, Zusatzmasse Räder, Anhängerkupplung, Arbeitsscheinwerfer, Radtransporthalter, Rundumkennleuchte, Transportwagen mit Verbindungskabel, Satz Wurfschaufeln, verschiedene Mähmesser, Doppelmesserschneidwerk, Satz Leitbleche

Das Feldfutterschneidwerk wird auf dem am Schwadmäher E 301 angehängten Transportwagen mitgeführt. Das Umrüsten in Arbeits- oder Transportstellung kann allein durch den Fahrer erfolgen. Technische Daten und Parameter werden in den Lieferverträgen verbindlich geregelt. Konstruktionsänderungen vorbehalten!



Hersteller:

**VEB KOMBINAT FORTSCHRITT LANDMASCHINEN
DDR-8355 Neustadt in Sachsen**

Exporteur:



**TRANSPORTMASCHINEN EXPORT-IMPORT
VOLKSEIGENER AUSSENHANDELSBETRIEB · DDR 108 BERLIN**

Vertreter:

Regie und Gestaltung:
DEWAG DRESDEN/DEWAG HALLE
Druckerei: Druckhaus Karl-Marx-Stadt
2141-75 Ag 21-9-75