



Kartoffelernter

# FORTSCHRITT E 682



# Kartoffelfreundlich und leistungsstark



- |   |   |   |
|---|---|---|
| 1 |   |   |
| 2 | 3 |   |
| 4 | 5 | 6 |
- 1 Kartoffelverladeroder
  - 2 Antrieb der Dammaufnahme
  - 3 Krautschneidsech
  - 4 Elektro-hydraulische Fernbedienung
  - 5 Dammdruckwalzen mit mittleren Krautschneidsech
  - 6 Auslegerachse

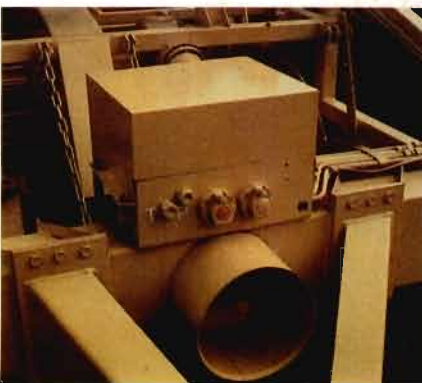
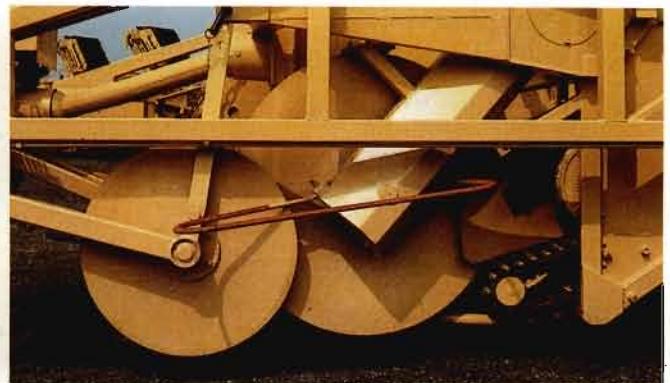
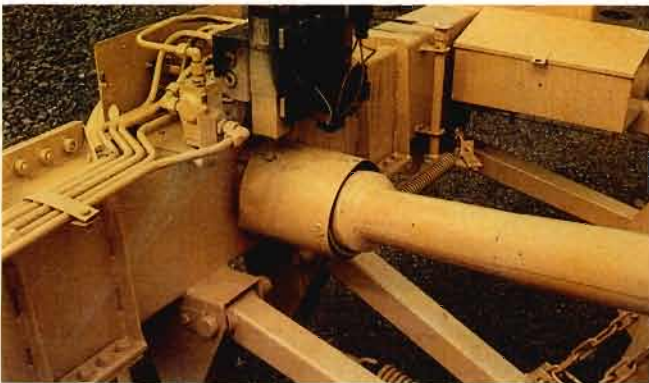
Der VEB Weimar-Werk, Europas größter Produzent von Kartoffelerntern, bietet Ihnen mit dem zweireihigen Rodelader einen Ernter, der seinen Betreibern eine hohe Ökonomie, insbesondere durch

hohe Flächenleistung,  
hohe Arbeitsqualität und  
hohe Zuverlässigkeit

sichert.

Diese für Sie so vorteilhaften Ergebnisse werden durch die folgenden einmaligen Merkmale der Maschinen ermöglicht:

- störungsfreie, zügige Dammaufnahme durch zweiteiliges Schar in Verbindung mit seitlich angeordneten, mechanisch angetriebenen Rodescheiben. Diese angetriebenen Rodescheiben verringern den erforderlichen Zugkraftbedarf um ca. 15% im Vergleich zu herkömmlichen Dammaufnahmen und ermöglichen einen niedrigeren Kraftstoffverbrauch;



# Qualität durch das Detail



7	8
9	10   11
12	
13	

- 7 E 682 ohne Krauttrennkette
- 8 Verladeelevators
- 9 E 682 mit Krauttrennkette
- 10 Trennband mit Gummifingerleisten
- 11 hydraulische Drehzahlregelung für Verladeelevatorsantrieb
- 12 Heckbeleuchtung
- 13 hydraulische Lenkung

- Hohe Absiebleistung durch zwei 1 550 mm breite durch Reibräder angetriebene Siebbänder mit geringem Anstiegswinkel, die mit verstellbaren Klopfen ausgerüstet sind. Geringer Verschleiß der Siebstäbe, keine Steinverklammerung zwischen Siebband und Antriebsrad;
- gegenläufig rotierende Klutenpneuwalzen zum Zerkrümeln weicher bis mittelharter Kluten und zum Abstreifen der Kartoffeln vom Kraut. Luftdruck und Abstand zwischen den Walzen sind einstellbar. Die obere Walze ist federnd aufgehängt;
- zur Krautabscheidung sind sowohl Krautzupfwalze als auch in der Neigung hydraulisch verstellbare Feinkrauttrennung Standardausrüstung;
- für besonders starke Krautbestände stehen als Sonderausrüstung zur Verfügung
  - Krauteinzugsrollen für 1. Siebkanal,
  - 2. Siebband und Feinkrauttrennung umschlingende weitmaschige Krauttrennkette,
  - Schneideeinrichtung, die das an den Außenseiten und Innenseiten der Dämme liegende Kraut durch Sechszerschneidet.
 Bei Einbau dieses Sonderzubehörs entfällt der aufwendige Arbeitsgang der Krautminderung vor der Ernte;
- Abgabe des Erntegutes über einen hydraulisch angetriebenen und in seiner Abgabehöhe hydraulisch verstellbaren Verladeelevators;
- hydraulische Radlenkung, elektromagnetische Fernbedienung der Dammaufnahme, Radlenkung und Verstellung der Neigung der Feinkrauttrennung sowie abschaltbarer Verladeelevators gehören zur Grundausführung der Maschine.

# Hohe Erntegeschwindigkeit – ein Plus für Sie



Technische Daten			
Länge	mm	9 400	Arbeitsstellung
		8 500	Transportstellung
Breite	mm	5 000	Arbeitsstellung
		2 950	Transportstellung
Höhe	mm	3 480	Arbeitsstellung
		3 410	Transportstellung
Masse	kg	4 200	
Achslast	kg	3 420	
Stützlast	kg	600	
Transportgeschwindigkeit	km/h <sup>-1</sup>	bis 30	
Beleuchtung	—	—	entspricht gesetzlichen Regelungen, ECE-gerecht
Bremse	—	—	entspricht gesetzlichen Regelungen, ECE-gerecht
Bereifung	12,5—20/8	PR-A 13	
Zapfwelldrehzahl	min <sup>-1</sup>	540	Nennndrehzahl
Abgaberichtung		links	
Leistungsbedarf	kW	ab 44	
Reihenabstand	cm	70/75/82 (92 Sonderausrüstung)	
Siebbänder	Stück	2	
Siebbandbreite	mm	1 550	
Trenn- u. Siebfläche	m <sup>2</sup>	10,0	
Teilung	mm	43 (36 möglich)	

Wir sind bestrebt, unsere Erzeugnisse ständig weiter zu entwickeln.  
Ausführung und technische Daten können sich deshalb ändern  
und sind erst nach schriftlicher Bestätigung durch den Hersteller verbindlich.



**Kombinat  
FORTSCHRITT  
Landmaschinen**

**VEB  
Weimar-Werk**  
DDR - 5300 Weimar



**FORTSCHRITT  
Landmaschinen  
Export-Import  
Volkseigener  
Außenhandelsbetrieb  
der DDR**  
DDR - 1185 Berlin