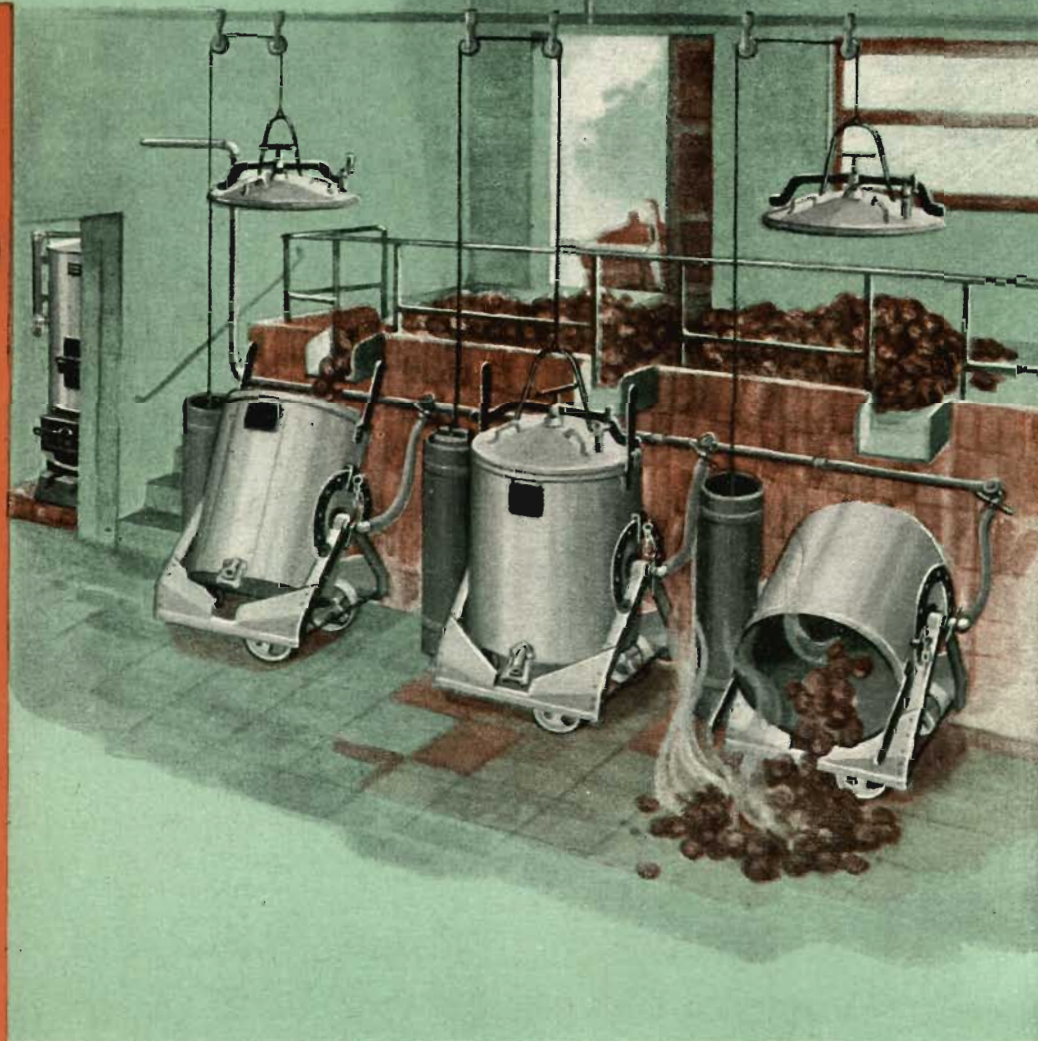
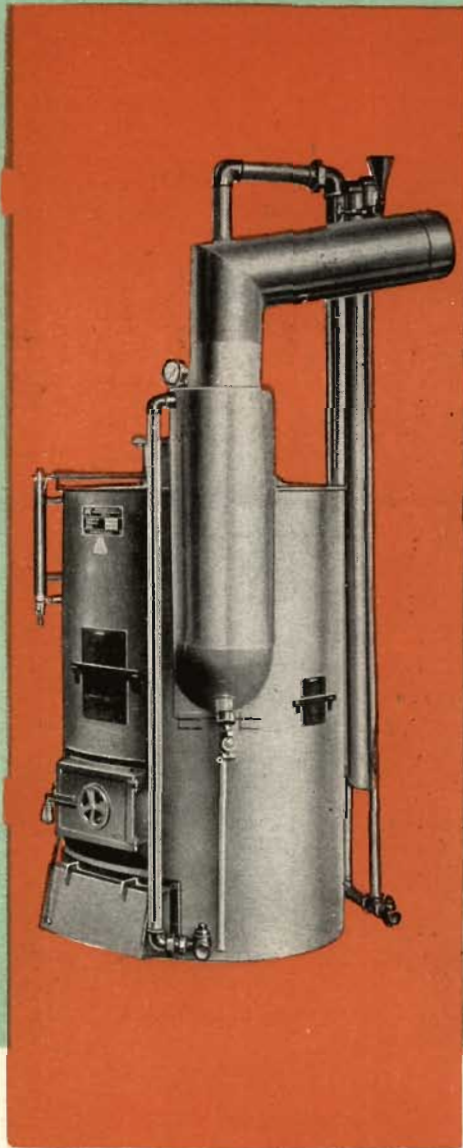


*Weniger Arbeit
mehr Erfolg*

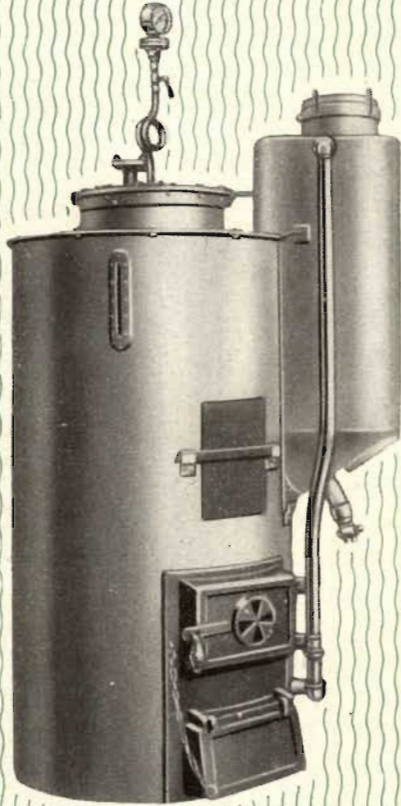


D Ä M P F A N L A G E N

Tierhaltung



35/1911/1002



Der Niederdruckschneldampferzeuger ist das Kernstück einer Dämpfanlage.

Planposition Nr. 3234100

Waren Nr. 32474150

Unsere Dampferzeuger besitzen neben wirtschaftlichen und konstruktiven vor allem heiztechnische Vorzüge, die aus den Schnittzeichnungen hervorgehen.

Bauart:

Kesselkörper aus besten Kesselblechen im Schweißverfahren hergestellt, mit eingebauten Flammrohren, großer Kontaktheizfläche und wassergekühlter Zunge, große Feuerlür für sperrige Holzstücke und geringwertige Brennstoffe, Feuerraum mit auswechselbaren Einzelroststäben ausgelegt, asbestisolierte Kesselummantelung, Rauchgasspeisewasservorwärmer.

Zubehör:

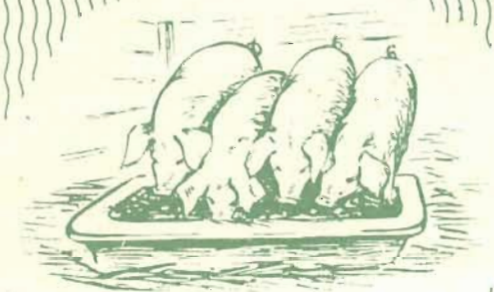
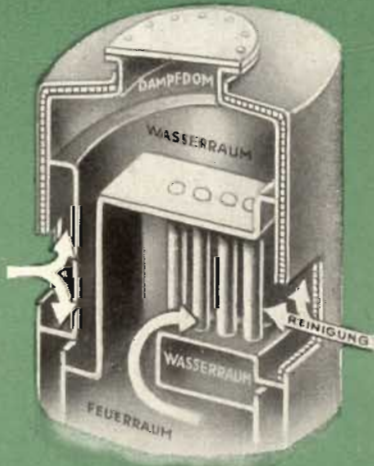
Wasserstandsanzeigevorrichtung, Manometer, Füll- u. Entleerungshahn, Sicherheitsstandrohr-Einrichtung, Schür- und Reinigungsgerät.

Sonderzubehör gegen Mehrpreis:

Der bei Verwendung von Rohbraunkohle gegenüber Braunkohlenbriketts eintretende Leistungsabfall kann durch Anbau eines Gebläses gemindert werden.

Besondere Vorteile:

1. Durch gute Rauchgasführung weitestgehende Wärmeausnutzung niedriger Brennstoffverbrauch, kurze Anheizzeit und schnelle Dampfentwicklung.
2. Geringe Wärmeausstrahlung durch starke Asbestisolierung zwischen Kesselkörper und Kesselmantel.
3. Seitlich angebauter Vorwärmer erwärmt das Speisewasser hochgradig, dadurch kein Abschrecken des Materials, keine Unterbrechung in der Dampfentwicklung, somit gleichmäßiger Dauerbetrieb. In Form von Schlamm sich absetzender Kesselstein kann bereits aus dem Vorwärmer entfernt werden.
4. Gute und schnelle Säuberung der Rauchgaszüge durch seitlich angebrachte Reinigungsklappen.
5. Funkenschutz durch langen Rauchgasweg, mehrmalige Richtungsänderung sowie seitlich angebauter Rauchgasspeisewasservorwärmer nicht erforderlich.
6. Trotz geringen Platzbedarfs und niedriger Bauhöhe hohe Dampfleistung und hoher Wirkungsgrad wie bei allen **Dämpferbau-**Erzeugnissen.



Dämpfanlagen-Typen unter Verwendung vorher beschriebener Dampferzeuger

Dampferzeuger							Fässer		Leistung d. Anlage pro Stunde	
Type	Heizfläche ca. m ²	Leistung ca. kg/D/h	Wasserinhalt ca. ltr.	∅ ca. mm	Höhe ca. mm	Gewicht ca. kg	Anzahl	Inhalt ca. kg	in ca. kg	für ca. Schweine
1 F 331	1	35	130	800	1150	300	1	150	150	30
1 F 333	3	105	220	850	1600	420	3	200	500	125
1 F 335	5	175	300	850	2000	670	3	300	900	225
1 F 337	7	245	450	1050	2000	900	4	400	1250	300
1 F 338	8	280	500	1050	2100	960	4	400	1400	350
1 F 339	10	330	600	1250	2200	1130	4	400	1650	400
1 F 3311	14	375	700	1250	2600	1350	4	500	1850	450
1 F 3312	16	430	800	1250	2700	1550	6	500	2150	500

Die Typen **1 F 333** und **1 F 337** sind standardisiert. In besonderen Fällen können die weiter aufgeführten Größen geliefert werden. Maße und Gewichte der Fässer s. h. Tabelle.



Dampffässer werden aus starken Blechen im autogenen Schweißverfahren hergestellt. Mit übergreifendem, gut schließendem Deckel und eingelegter Dichtung, starkem Verschlussbügel, Dampfeinlaßstutzen, und Dampfverteilungsrohr, auf ein kräftiges Gestell kippbar montiert. Leichte Handhabung und einwandfreies Durchdämpfen ist durch günstige Abmessungen gewährleistet.

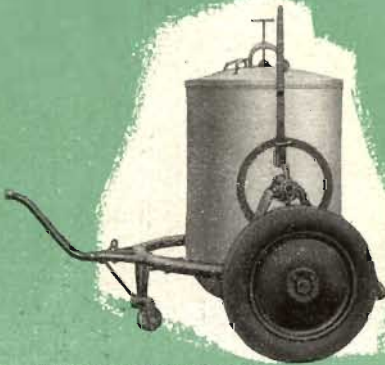
Spezialausführung gegen Mehrpreis: Fässer ab 500 kg Inhalt können zum leichteren und allmählichen Kippen mit **mechanischer Kippvorrichtung** versehen werden. Zum Dämpfen von Kartoffelschalen sowie sonstigen Speiseabfällen müssen die Fässer mit einer **Spezial-Inneneinrichtung** versehen werden. Bei Faßgrößen ab 400 kg wird eine **Deckelhebevorrichtung** empfohlen.



Dämpffässer, Normalausführung Typ 1 F 361/8



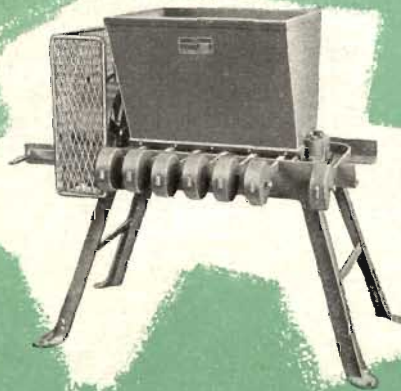
Faß aus Gestell herausnehmbar zum Transport im Hubwagen



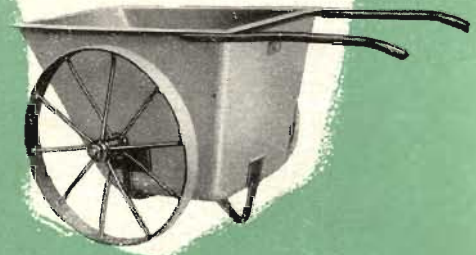
Faß auf luftbereiften Transportkarren fest montiert



Dämpffaß mit Flügelquetsche



Kartoffelkraftquetsche



Futterwagen, Typ 1 F 402

Technische Daten:

Typ	Inhalt		Gewicht ca. kg	Raumbedarf		
	Kartoffeln ca. kg	ca. l		Breite ca. mm	Tiefe ca. mm	Höhe ca. mm
1 F 361	50	80	56	600	700	850
1 F 362	100	160	65	650	800	1150
1 F 363	150	240	80	750	850	1200
1 F 364	200	320	95	800	1050	1400
1 F 365	300	480	130	900	1050	1400
1 F 366	400	640	150	1050	1100	1400
1 F 367	500	800	175	1100	1150	1450
1 F 368	600	960	200	1150	1250	1550

Wir fertigen weiterhin:

Fahrbare Kartoffeldämpfkolonnen, Erdedämpfanlagen, Niederdruckdampferzeuger, Viehfutterkippdämpfer

Verlangen Sie Sonderprospekte.



Dämpffaß mit mechanischer Kippvorrichtung, Deckelhebevorrichtung und Futterwagen Typ 1 F 401

Verlangen Sie Sonderprospekte

VEB Dämpferbau Lommatzsch | SA.

Fernruf 347



..Export-Informationen durch: Deutscher Innen- und Außenhandel Transport-Maschinen, Berlin W 8, Mohrenstraße 61, Telefon: 220271 Telegramme: DIATRANS"