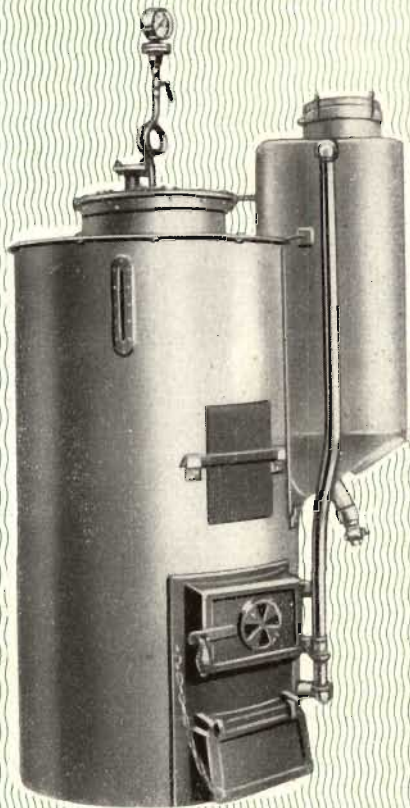




FAHRBARE D'AMPFKOLONNEN
 zur Einsäuerung von Futterkartoffeln

Tierhaltung

32/1211/1002



Der **Niederdruckdampferzeuger** ist das Kernstück einer **Dämpfkolonne**

Planposition Nr. 3234100

Waren Nr. 32474120

Unsere Dampferzeuger besitzen neben wirtschaftlichen und konstruktiven vor allem heiztechnische Vorzüge, die aus den Schnittzeichnungen hervorgehen.

Bauart:

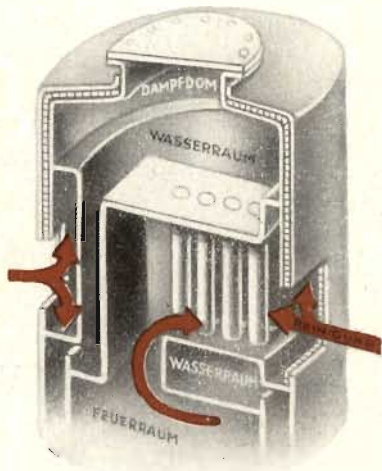
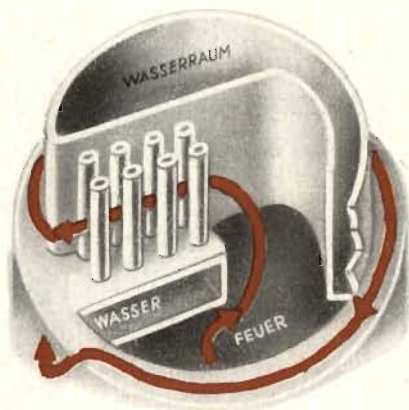
Kesselkörper aus besten Kesselblechen im Schweißverfahren hergestellt, mit eingebauten Flammrohren, großer Kontaktheizfläche und wassergekühlter Zunge, große Feuertür für sperrige Holzstücke und geringwertige Brennstoffe, Feuerraum mit auswechselbaren Einzelroststäben ausgelegt, asbestisolierte Kesselummantelung, Rauchgaspeisewasservorwärmer.

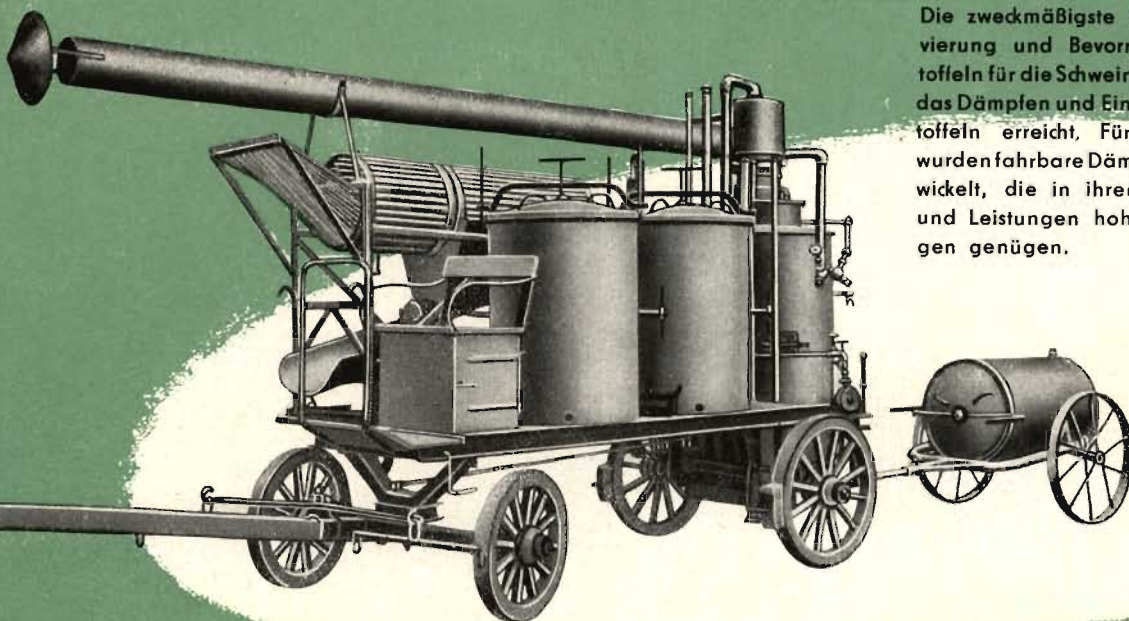
Zubehör:

Wasserstandsanzeigevorrichtung, Manometer, Füll- und Entleerungshahn, Sicherheitsstandrohr-Einrichtung, Schür- und Reinigungsgerät.

Besondere Vorteile:

- 1 Durch gute Rauchgasführung weitestgehende Wärmeausnutzung, niedriger Brennstoffverbrauch, kurze Anheizzeit und schnelle Dampfbildung.
- 2 Geringe Wärmeabstrahlung durch starke Asbestisolierung zwischen Kesselkörper und Kesselmantel.
- 3 Seitlich angebauter Vorwärmer erwärmt das Speisewasser hochgradig, dadurch kein Abschrecken des Materials, keine Unterbrechung in der Dampfbildung, somit gleichmäßiger Dauerbetrieb. In Form von Schlamm sich absetzender Kesselstein kann bereits aus dem Vorwärmer entfernt werden.
- 4 Gute und schnelle Säuberung der Rauchgaszüge durch seitlich angebrachte Reinigungsklappen.
- 5 Funkenschutz durch langen Rauchgasweg, mehrmalige Richtungsänderung sowie seitlich angebaute Rauchgaspeisewasservorwärmer nicht erforderlich.
- 6 Trotz geringen Platzbedarfs und niedriger Bauhöhe hohe Dampfleistung und hoher Wirkungsgrad wie bei allen **Dämpfbau**-Erzeugnissen.

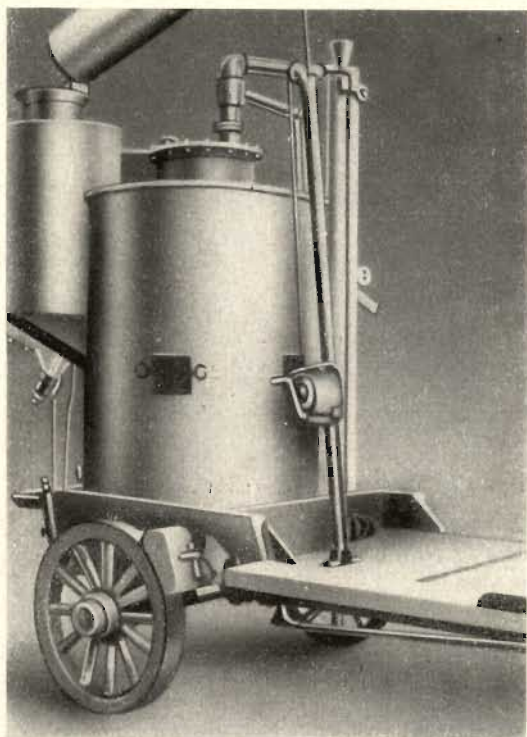




Die zweckmäßigste Art der Konservierung und Bevorratung der Kartoffeln für die Schweinemast wird durch das Dämpfen und Einsilieren der Kartoffeln erreicht. Für diesen Zweck wurden fahrbare Dämpfkolonnen entwickelt, die in ihren Ausführungen und Leistungen hohen Anforderungen genügen.

Hochleistungs-Dämpfkolonne Typ: „Roller“.

Die Anlage wird für 190, 250 und 350 Zentner Tagesleistung geliefert. Auf einem vierrädrigen Fahrgestell ist der Dampferzeuger absolut sicher aufgebaut. In der Normalausführung werden auf dem Wagen noch zwei Dampffässer und eine kräftige Kartoffel-Waschmaschine mit Streckmetall-Trommel und Trockenvorreiniger befördert, während das dritte Dämpffaß im zweirädrigen Hubwagen angehängt wird. Haltevorrichtungen auf dem Transportwagen sichern Dampffässer und Waschmaschinen beim Transport. Zum Dämpfen werden die Fässer vom Fahrgestell heruntergenommen und mittels Dampfschläuchen, die mit Schnellschlußverschraubungen versehen sind, mit dem Dampferzeuger verbunden.



Das sehr wendige Fahrgestell ist in kräftiger, solider Ausführung gehalten, mit Schmierachsen, wovon die Hinterachse gefedert ist, und eisenbereiften Holzrädern versehen. Unter dem Kutschersitz mit Schutzstange und bequem zu bedienender Bremse befindet sich ein verschließbarer Werkzeugkasten. Mitgeliefert wird eine Zweispännerdeichsel mit Zubehör. Gegen Mehrpreis kann das Fahrzeug mit Luftbereifung ausgerüstet werden. Für die Bedienung der unverwüsthlichen und sicher wirkenden Schornsteinhebevorrichtung ist nur eine Person erforderlich. Kein Auf- und Abbau mittels Hilfsgestänge, sofort betriebsbereit.



Dämpffässer sind aus starkem Stahlblech gefertigt, autogen geschweißt, mit kräftigem Boden, dicht schließendem Deckel, starkem Verschlussbügel, Dampfstrahlrohr und Fruchtwasserablauf versehen. Bauart und Abmessungen ermöglichen ein leichtes und bequemes Hantieren und gewährleisten ein einwandfreies Durchdämpfen des Dämpfgutes.

Hubwagen in stabiler Ausführung zur Aufnahme eines Dämpffasses während der Dämpfarbeit und des Transportes der Kolonne zu den einzelnen Dämpfstellen.



Technische Daten:

Typ: „Roller“ mit Schornsteinhebevorrichtung	1	2	3
Tagesleistungen etwa kg	9500	12500	17500
Dampferzeuger: Heizfläche m ²	5	7	8
Dämpffässer: Anzahl	3	3	3
Inhalt je kg	300	500	600
Vierrädriges Fahrgestell: Gesamtlänge ohne Deichsel cm	410	450	480
Gesamtbreite cm	175	190	190
Hubwagen: Raddurchmesser cm	100	100	100
Gesamtbreite cm	150	170	170
Gesamthöhe cm	280-290	280-290	290-300
Gesamtgewicht ohne Waschmaschine etwa kg	2000	2450	2600

Wir liefern außer Dämpfkolonnen:

Stationäre Dämpfanlagen

für Schweinemästereien, Volkseigene Güter, Landwirtschaftliche Produktions-Genossenschaften und bäuerliche Betriebe bis 16000 kg Tagesleistung

Erdedämpfanlagen

für Gärtnereien, Pflanzenzuchtanstalten und Forschungsinstitute von 4 - 24 cbm Tagesleistung

Niederdruck-Schnelldampferzeuger

für Wäschereien, Mostereien, Molkereien, Gemeinschaftseinrichtungen und sonstige gewerbliche Betriebe von 1 - 16 qm Heizfläche

Kleindämpfgeräte

wie kohlebeheizte sowie elektrisch- und kohlebeheizte Viehfutter-Kippdämpfer 60 und 100 kg Inhalt

Export-Informationen durch: Deutscher Innen- und Außenhandel Transport-Maschinen, Berlin W 8, Mohrenstraße 61, Telefon: 220271 Telegramme: DIATRANS

Verlangen Sie Sonderprospekte

VEB **Dämpferbau Lommatzsch** | SA.

Fernruf 347

