



M 610







## IMPULSA- Kannenmelkanlage

# M 610

Der Einsatz dieser Anlage für Herdengrößen von 10 bis zu 120 Kühen ist der Anfang zur maschinellen Milchgewinnung in Anbindeställen. Diese Anlage entspricht allen veterinär- und milchhygienischen Anforderungen.

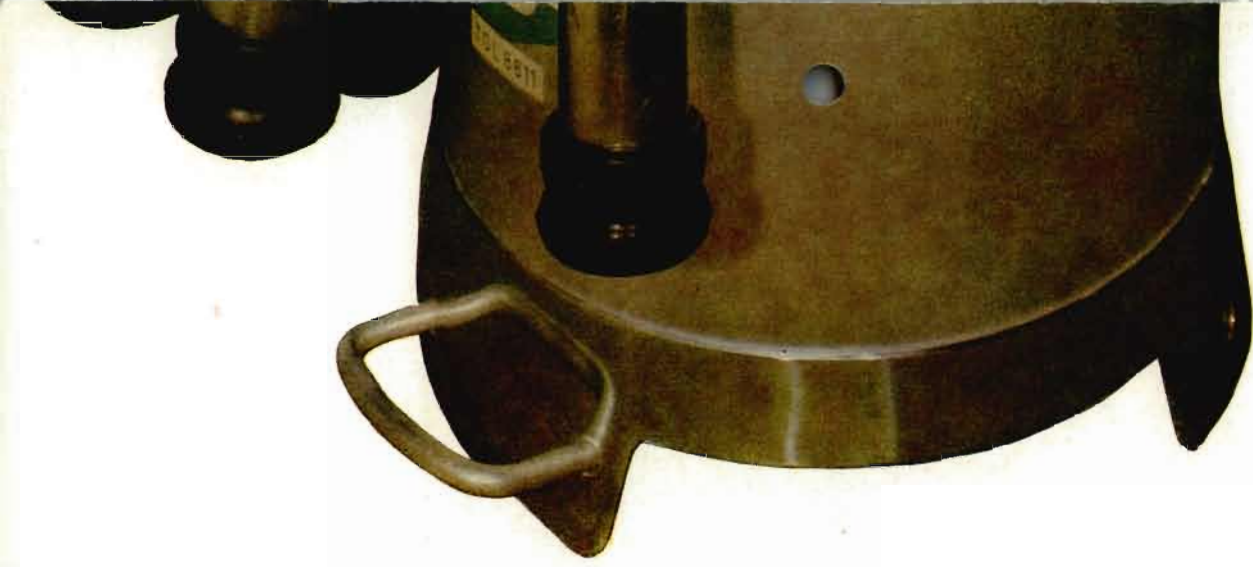
## Vorzüge der M 610

- universelle Einsatzbereitschaft in allen Ställen (Alt- oder Neubau)
- Möglichkeit der Installation ohne bauliche Veränderung
- geringer Raumbedarf
- leichte Montage
- niedrige Betriebskosten
- ökonomischer Einsatz, auch bei Herdengrößen bis zu 120 Kühen

Leistungsfähige standardisierte Baugruppen garantieren ständige Betriebsbereitschaft. Die handliche Melkkanne für 20 Liter ist leicht transportierbar.

In der Großraumzentrale kann kein Milchstau entstehen. Die Stutzen sind in ihrer Anordnung der Zitzenlage der Kühe angepaßt;



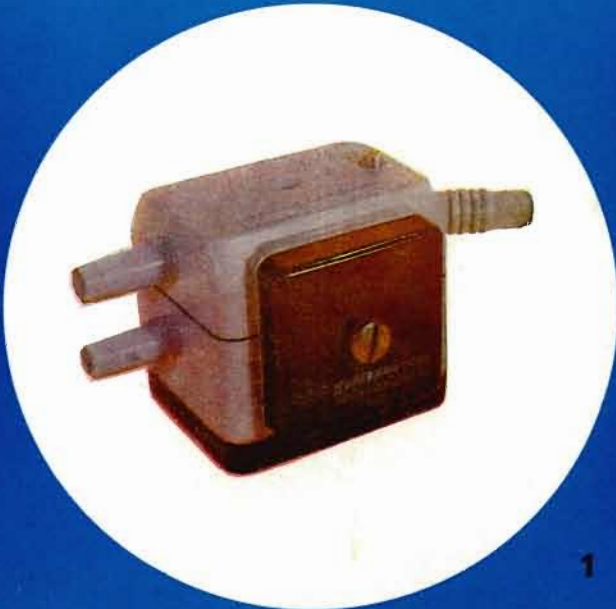


dadurch läßt sich das Melkzeug leicht ansetzen, haftet gut am Euter und belastet die Zitzen gleichmäßig. Der funktionssichere Pulsator gewährleistet bei stabilem Melkunterdruck schnelles und zugleich euterschonendes Melken.

Die Melkbecher stehen in Plastausführung und in nichtrostendem Stahl zur Auswahl. Den unterschiedlichen Zitzengrößen entsprechen die Zitzengummis.

Schaugläser gewähren die Kontrolle über den Milchfluß.

- 1 Pulsator
- 2 Großraumzentrale
- 3 Melkbecher (zerlegt)



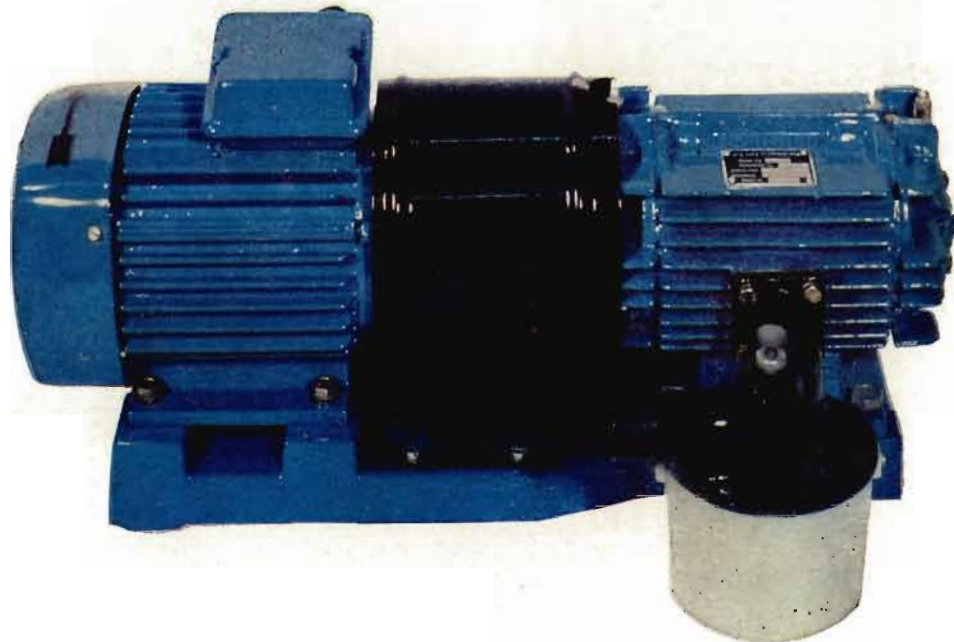
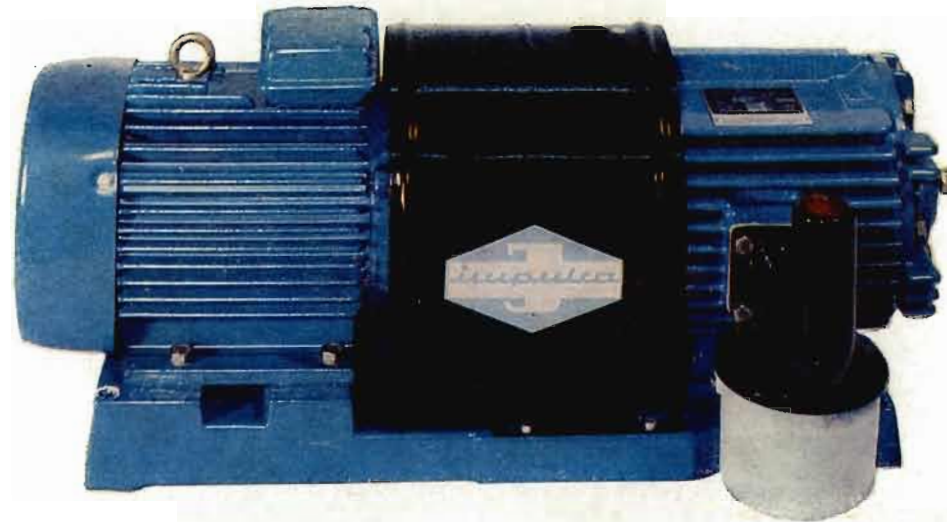
1



2



3



IMPULSA-Vakuumerzeuger – abgestimmt auf die Größen der Kannenmelkanlagen – haben sich in den landwirtschaftlichen Betrieben unserer Vertragspartner hervorragend bewährt. Geboten werden zwei Ausführungen – ölgeschmierte und öllos laufende. Beide sind weitgehend wartungsfrei und von hoher Lebensdauer.

**Folgende Maschinensätze sind lieferbar:**

**4 VZ 40/130 V bis zu 120 Kühen**

**5 VZ 25/ 80 V bis zu 60 Kühen**

**6 VZT 20/ 29 V bis zu 20 Kühen**

Der Maschinensatz VZT 20/79 V kann zur Auswahl für den Anschluß von Kraft- und Lichtstrom geliefert werden.

Änderungen im Sinne der technischen Weiterentwicklung behalten wir uns vor.

4

5



6





**Kombinat Fortschritt  
Landmaschinen  
VEB  
Anlagenbau Impulsa  
Elsterwerda  
DDR-7904  
Elsterwerda**

Exporteur:  
Fortschritt Landmaschinen  
Export-Import  
Volkseigener  
Außenhandelsbetrieb der DDR  
DDR-1185 Berlin

Gestaltung: DEWAG Leipzig  
Satz und Druck: Werbe- und  
Einleitendruck „Vorwärts“ Burg  
IV/3 10 J 309 8 80 Ag 33 117/80 300 5000  
(Weutsch)