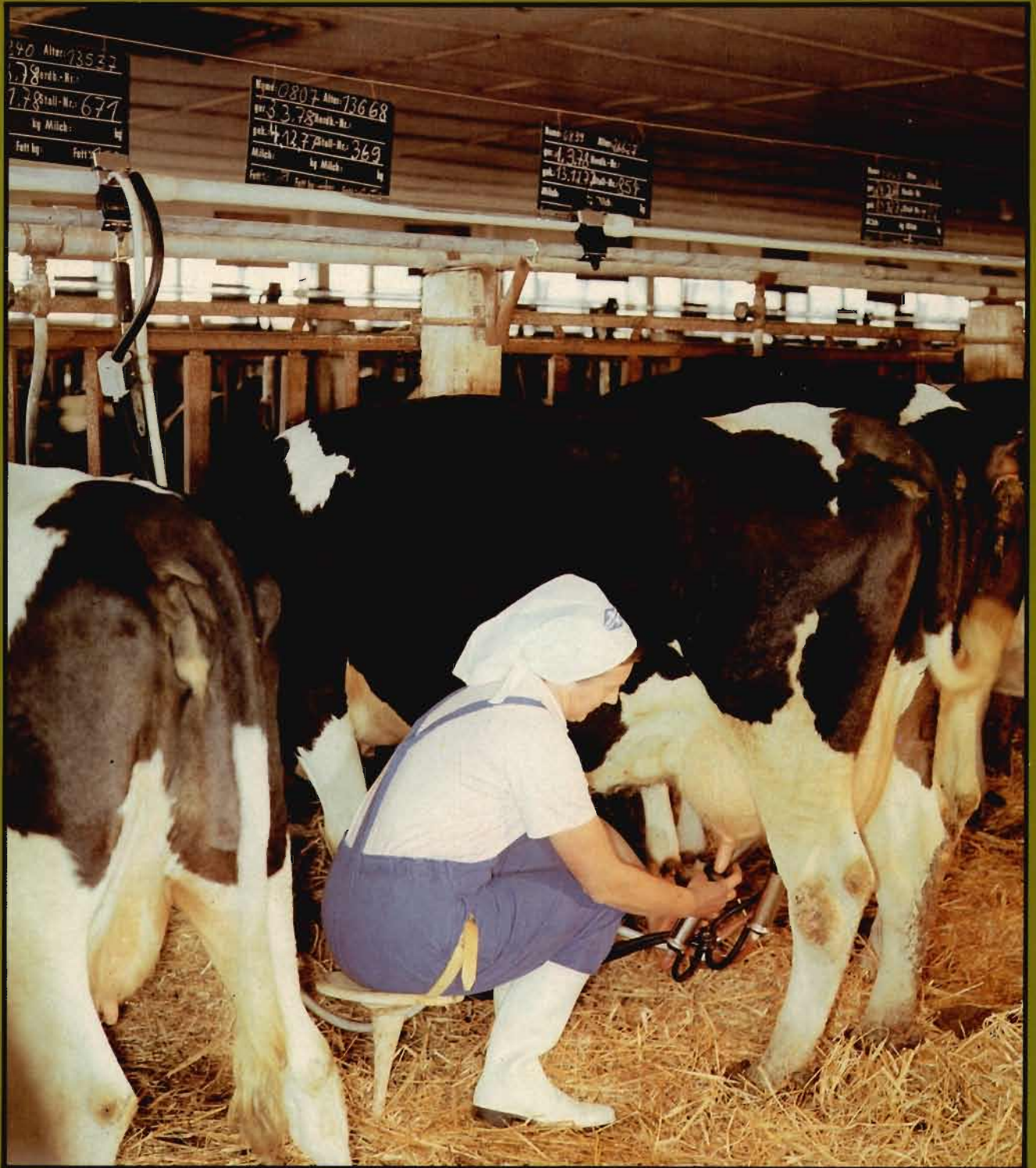




Rohrmelkanlage

FORTSCHRITT M624 A



Problemlösung
Milchgewinnung



Rohrmelkanlage

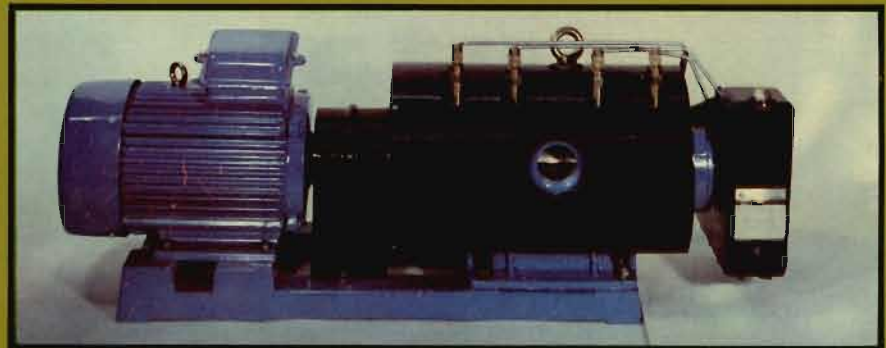
FORTSCHRITT M624 A

**– die zeitgemäße Anlage für die
Milchgewinnung in Anbindeställen**

Rohrmelkanlage von IMPULSA – dahinter verbirgt sich die Arbeit von Spezialisten und Technikern, die sich nur von einer Idee leiten lassen: technisch moderne Melkanlagen zu schaffen, die ökonomisch sind und optimale Melkbedingungen gewährleisten. Auf das erfolgreiche technische Konzept aller bisherigen IMPULSA-Rohrmelkanlagen aufbauend, entwickelten sie die Rohrmelkanlage M 624 A.

Maschinensatz VZK 60/140

Mit 5,5 kW Antriebsleistung bringt dieser Maschinensatz die notwendige Leistung bei geringstem Energieaufwand.



Bewährte und weiterentwickelte Baugruppen von IMPULSA

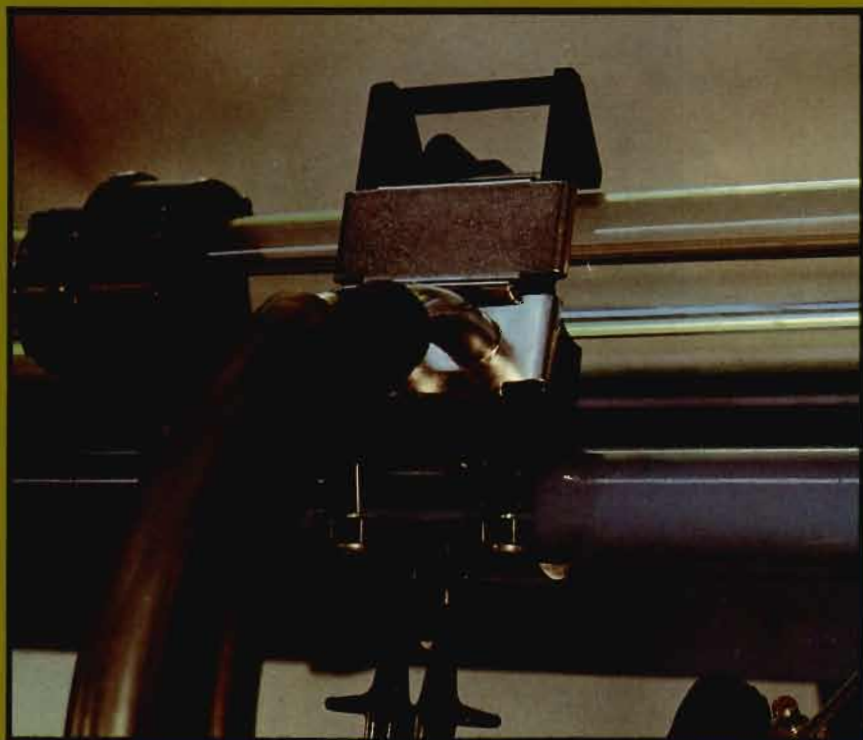


– solide Grundlage für die hohe Leistungsfähigkeit der M 624 A



Membranpulsator MP 80

Die mit diesem Gerät erreichte optimale Pulsationskurve führt zu maximaler Melkleistung, bei zügigem euterschonenden Melken mit dem Melkzeug M 581.



Kombinierter Milch-Vakuum-Anschluß

Ein einziger, schnell ausgeführter Handgriff genügt, um das Melkzeug an die Milch- und Vakuumleitung anzuschließen.

Melktechnik

Melkmaschine M 581,
Zweitakt-Wechseltakt
Großraumzentrale UM 95
Membranpulsator MP 80
Milchleitung NW 37, Glasrohr
Milchschleuse M 906, 30 l
oder
Milchschleuse M 909 A, 50 l
mit Kreiselpumpe NMU 6.
5 m³/h
Rohrmilchfilter NW 50 oder
NW 40



Milchschleuse M 906, 30 l
(mit Kreiselpumpe NMU 6)
für Herdengrößen bis zu
80 Kühen.

Großraumzentrale UM 95

Die zweckmäßige Gestaltung der Großraumzentrale garantiert einen hohen Milchdurchfluß und ein stabiles Vakuum. Mit einem Ventil ausgestattet, das sich bei einem eventuellen Melkzeugabfall automatisch schließt, werden Vakuumverluste vermieden und das Ansaugen von Schmutzteilen verhindert.





Das unterschiedliche Know how der Milchviehalter verlangt anpassungsfähige Milchviehanlagen.

Unsere Rohrmelkanlage M 624 A eignet sich durch das variable Angebot an Baugruppen und Zusatzausrüstungen für jeden Milchviehalter, unabhängig von seiner Herdengröße und seinem technischen Komfort.

Milchschleuse M 909 A, 50 l

(mit Kreiselpumpe NMU 6)
für Herdengrößen bis zu
420 Kühen



Elektro-Pulsator

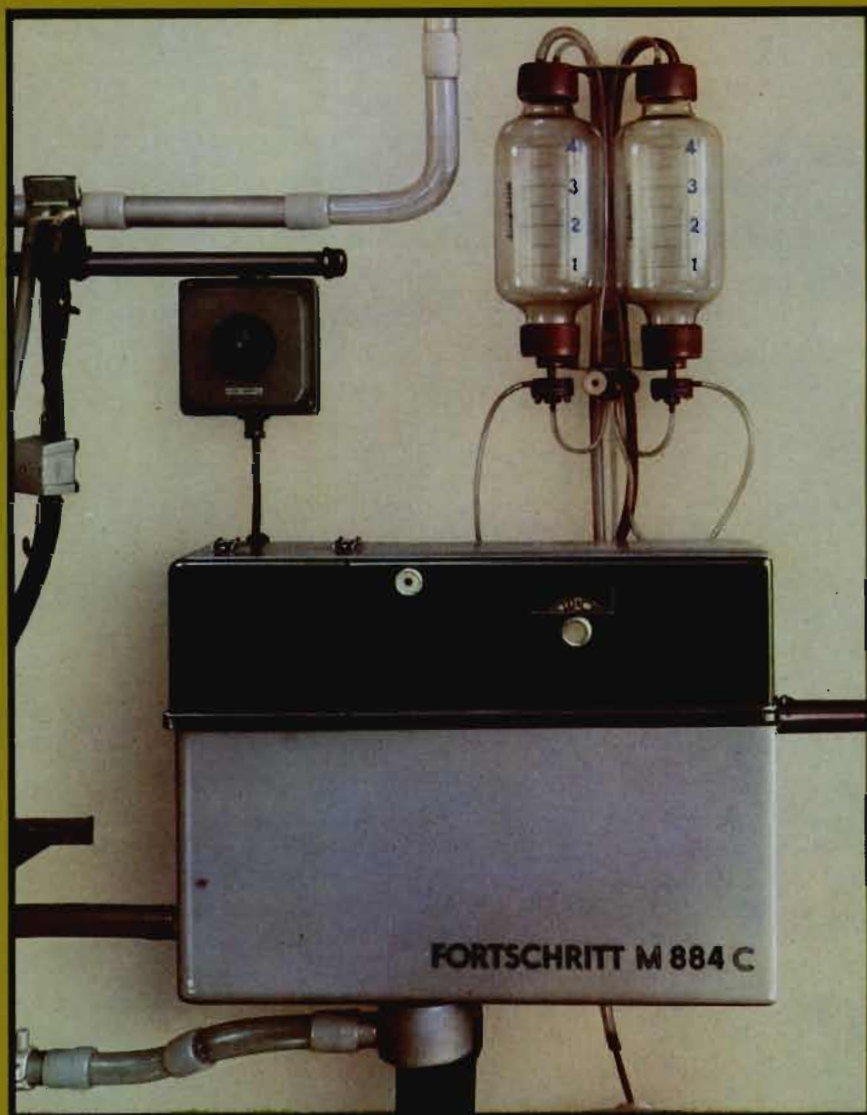
Statt pneumatischer Pulsation kann die Rohrmelkanlage M 624 A auch mit Elektro-Pulsationsanlage geliefert werden.

Reinigungs- und Desinfektionsanlage M884 C

Vollautomatisch werden alle milchführenden Leitungen und Geräte gereinigt und desinfiziert.

Zwei Programme sind wählbar:

1. **Programm:** tägliche Reinigung mit basischem Reinigungs- und Desinfektionsmittel
2. **Programm:** Reinigung mit saurem Reinigungsmittel



Automatische Hubeinrichtung M 740

Sowohl Unterflur- als auch Oberflurverlegung der Rohrleitungen sind möglich.

Bei der Oberflurmontage muß der Milchviehhalter nicht von seiner mobilen Fütterung und Entmistung abgehen. Mit der Hubeinrichtung kann die Höhe

der Milchleitung an den Futtergängen und Durchfahrten automatisch verändert werden, ohne daß Vakuumschwankungen eintreten.



Rohrmelkanlage

FORTSCHRITT M624 A

Ökonomische Werte

Herdengröße: bis 420 Kühe
Melkleistung: max. 30 Kühe/
Ak bei 2 bis 3 Melk-
maschinen/Ak

Technische Daten

Vakuumerzeuger

Maschinensatz mit
Zellenverdichter

Verdichteraggregat

Typ

Typ

VZK 60/140

VZK 40/121 V / VZT 42/88 V

Endvolumenstrom
m³/h bei 50 kPa

90

55

25

Art der Schmierung

Druck-
schmierung

Injektor-
schmierung ohne

Anschlußwert kW

5,5

3,0

1,5

Vakuumleitung

Stahlrohr 1 1/2" verzinkt

Zu den FORTSCHRITT-Grundsätzen gehört es, die Gebrauchswerte der Erzeugnisse stetig weiter zu erhöhen.

Änderungen im Sinne der technischen Weiterentwicklung behalten wir uns vor.

Komplettes Programm für komplexe Leistungen

Mit der FORTSCHRITT-Melkanlage schließen Sie vielleicht nur eine Lücke in Ihrer Landwirtschaft.

Wir helfen Ihnen auch, wenn Sie in anderen Bereichen Probleme und Aufgaben haben.

Für Sie stehen bei FORTSCHRITT Maschinen, Geräte und Anlagen bereit, die Sie bis zu kompletten Fruchttechnologien kombinieren können.

Auf unsere Technik können Sie sich verlassen. Sie sichert Ihren Gewinn.

Auch nach Ihrem Kauf bleiben wir Ihr ständiger Partner.

Denn: der FORTSCHRITT Service ist weltweit und darum immer und schnell zur Hand.



**Kombinat
FORTSCHRITT
Landmaschinen
VEB
Anlagenbau Impulsa
Elsterwerda**

DDR-7904 Elsterwerda

**Exporteur
FORTSCHRITT Landmaschinen
Export-Import
Volkseigener
Außenhandelsbetrieb der DDR**

DDR - 1185 Berlin
Telefon 681 40 31
Telex 112 191