



M 860-M 870
M 871-M 880

IMPULSA- Melkstände in Fischgrätenform

M 860-M 870

M 871-M 880

Impulsa-Melkstananlagen in Fischgrätenform wurden nach modernsten Erkenntnissen landtechnischer Forschung in enger Zusammenarbeit mit der Praxis entwickelt.

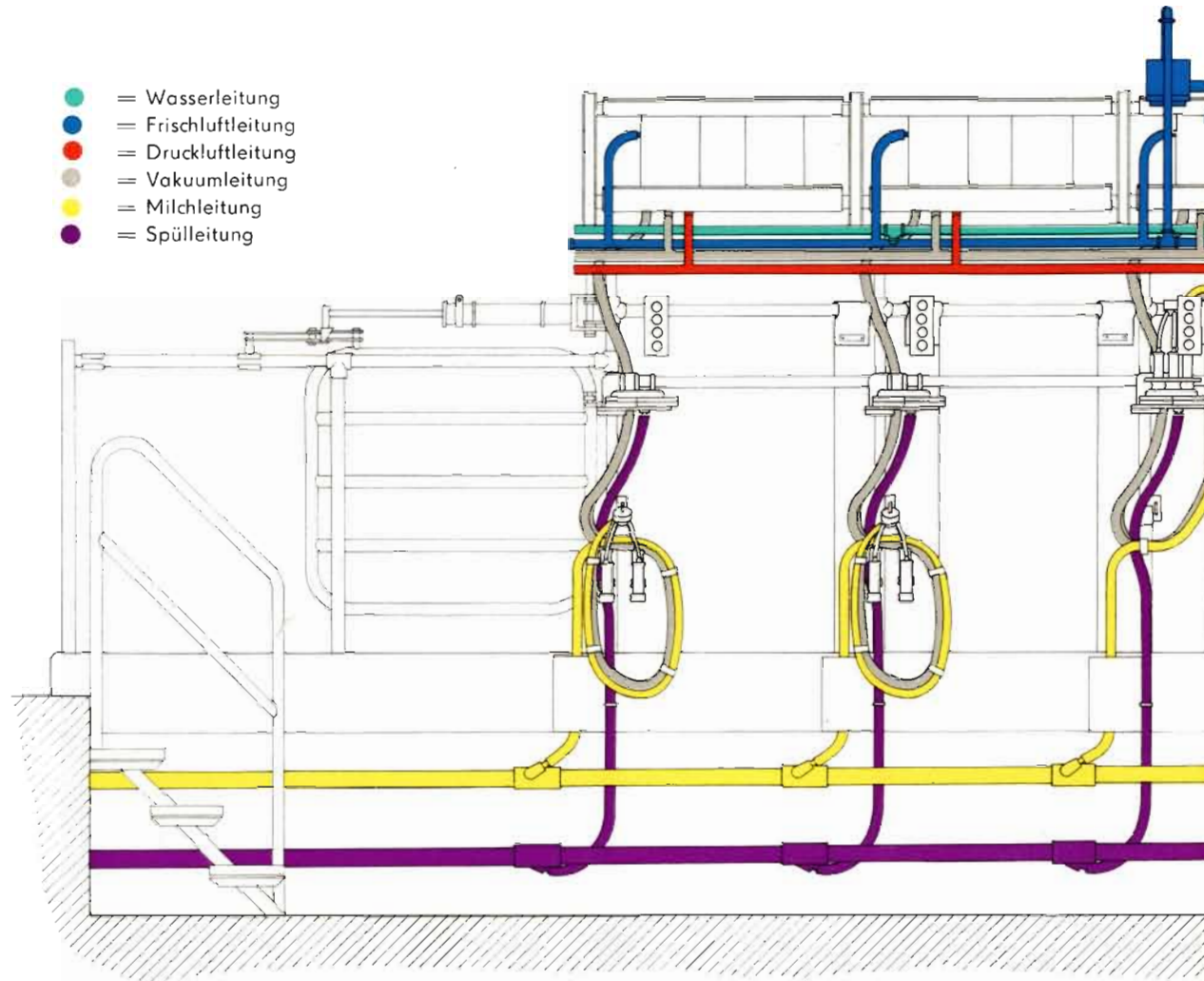
Sie sind zum Einsatz in Rinderställen mit Anbinde- und Laufstallhaltung sowie in der zentralen Weidehaltung geeignet und können in beliebigen Standgrößen mit unterschiedlichem Ausrüstungs-, Mechanisierungs- und Automatisierungsgrad geliefert werden.

Die Buchtenkonstruktion in Baukastenform, bestehend aus verschraubbaren, feuerverzinkten Rohrgruppen, schafft Variationsmöglichkeiten in der Anzahl der Melkbuchten.

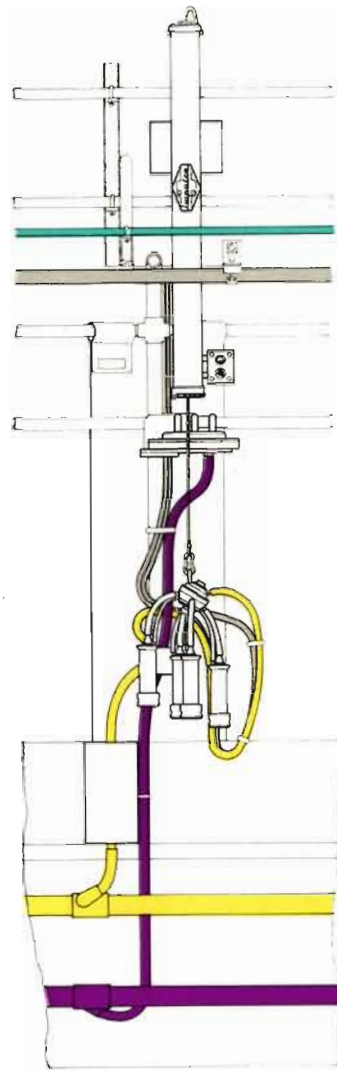
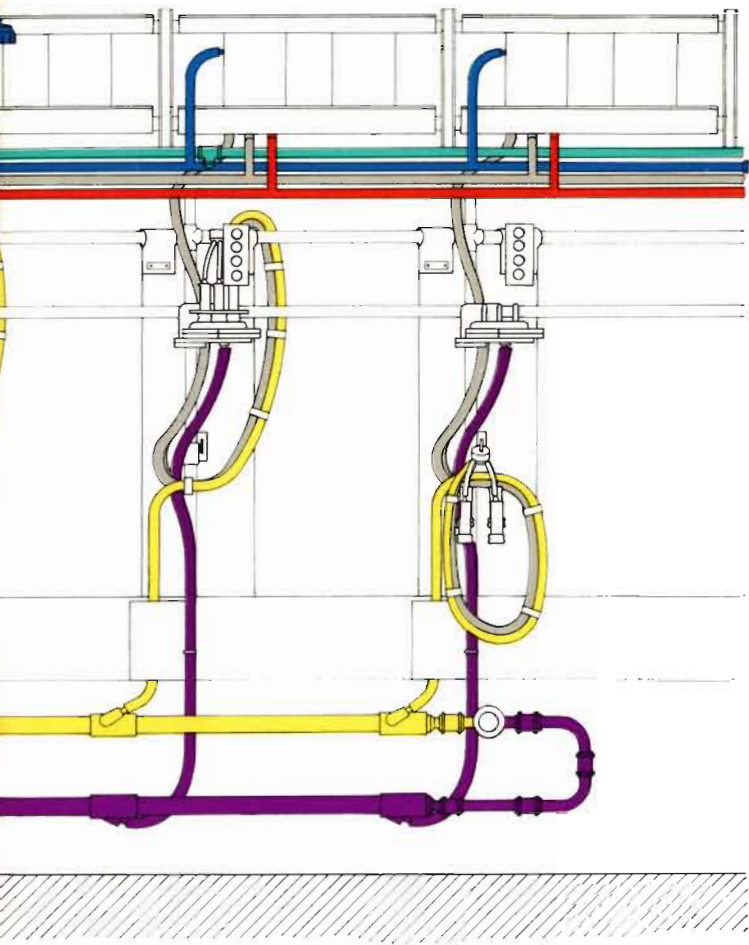




- = Wasserleitung
- = Frischluftleitung
- = Druckluftleitung
- = Vakuumleitung
- = Milchleitung
- = Spüleleitung



Längsschnitt Fischgrätenmelkstand
 unterflurverlegte Milchleitung ▶



Bei entsprechendem Bedienkomfort sind gute Voraussetzungen für eine hohe Arbeitsproduktivität und für die Gewinnung einer qualitativ hochwertigen Rohmilch vorhanden.

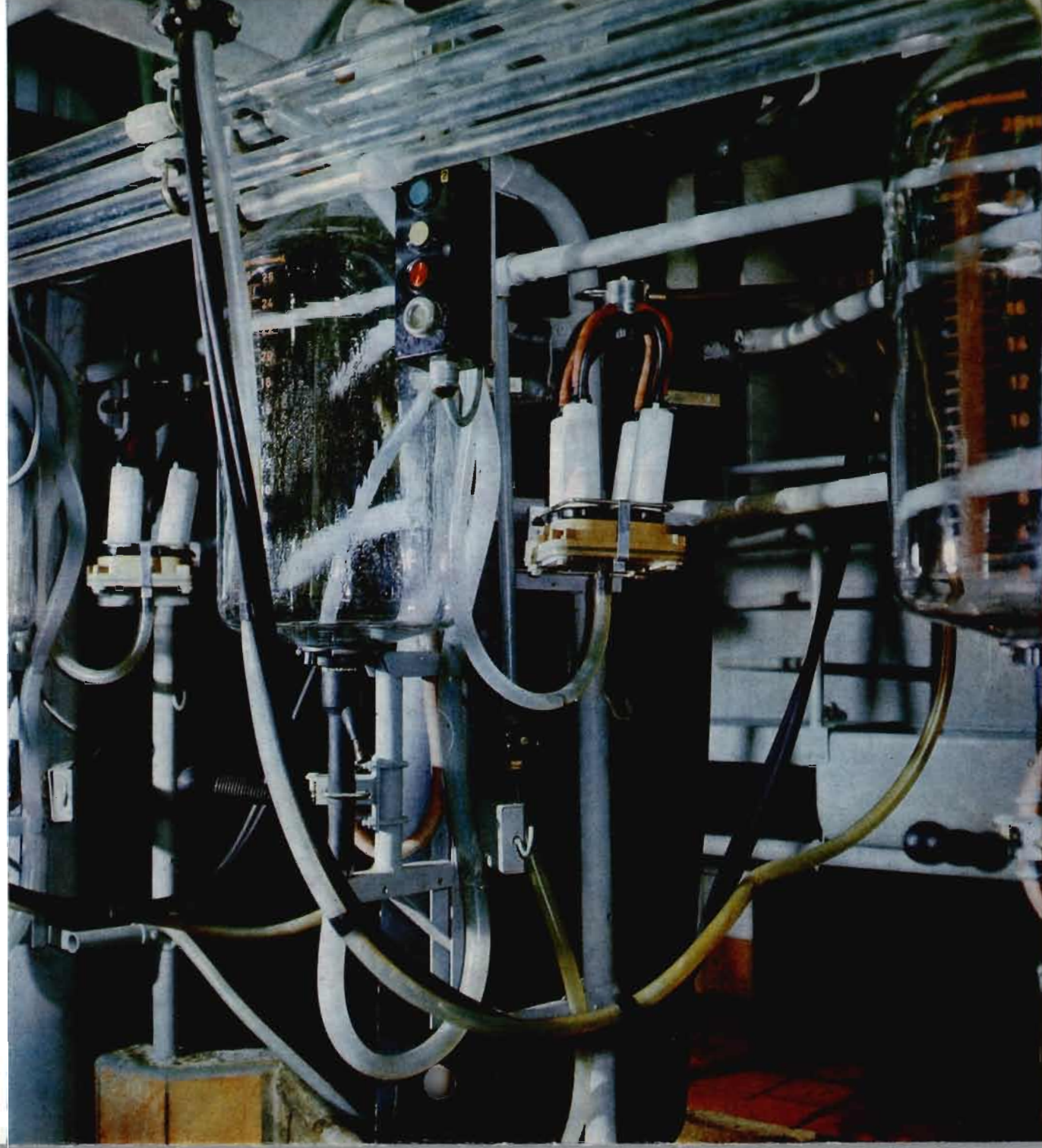
◀ Melkzeugabnahmevorrichtung Impulsa – Physiomatik – servo

Typenreihe

M 860-M 870

**Eine weiterentwickelte technische Lösung
mit folgender Ausrüstung:**

- Wahlweise Ausrüstungsmöglichkeit von pneumatischer Pulsation oder Physiomatik
- Wahlweise Ausrüstungsmöglichkeit mit Tierabweiser oder Kraftfutter-Fütterung
- Ausrüstung mit einfachem oder doppeltem Melkzeugbesatz
- Obenverlegte Milch- und Spülleitung NW 25
- Milchmengenmessung durch Recorder-einrichtung
- Automatische Ausschleusung der Milch mittels Milchscheusensystem, dadurch Vermeidung von Vakuumverlusten
- Reinigung und Desinfektion aller milch-führenden Teile pneumatisch über eine Ringspülanlage
- Wahlweise Einsatzmöglichkeit von Euterbrausen



Typenreihe

M 871 - M 880

Eine vollmechanisierte und teilautomatisierte Anlage für hohe Ansprüche an die Melktechnik mit folgender Ausrüstung:

- Höhere Melkleistung durch Einsatz des doppelten Melkzeugbesatzes
- Gute Voraussetzungen für den Einsatz der Impulsa-Melkzeugabzugsvorrichtung „Physiomatik servo“
- Wahlweise Ausrüstungsmöglichkeit von pneumatischer Pulsation oder Physiomatik
- Wahlweise Ausrüstungsmöglichkeit mit Tierabweiser oder Kraftfutter-Fütterung
- Milchmengenmessung mittels Recordermelkeinrichtung oder Kannenkontrollmelkeinrichtung
- Automatische Ausschleusung der Milch mittels Milchscheusensystems, dadurch Vermeidung von Vakuumverlusten
- Stabilisierung des Melkvakuums unterhalb der Zitze und Beschleunigung des Melkvorganges durch unterflurverlegte Milch- und Spülleitungen NW 50
- Automatische Reinigung und Desinfektion aller milchführenden Teile über programmgesteuertes Reinigungs- und Desinfektionsgerät, dadurch hohe Arbeitszeiteinsparung, gründlicher Reinigungseffekt



Achtung
Implosionsgefahr

Mit dem Melksystem Impulsa-Physiomatik werden stereotype Melkbedingungen geschaffen durch:

- **Pulssystem mit elektropneumatischen Plansitzventilen**
- **Automatisches Stimulieren und damit**
 - vollwertige Melkbereitschaft, restlose Milchhergabe
 - Steigerung der durchschnittlichen Melkgeschwindigkeit
 - höheren Milchertrag gegenüber traditionellen Stimulationsverfahren
- **Automatisches Abschalten und damit**
 - Vermeidung des Blindmelkens
 - Senkung der Mastitisinfektion
 - Prophylaxe gegenüber Eutererkrankung
- **Automatische Milchausschleusung mittels Milchscheusensystems**

Die fütterungstechnische Einrichtung ermöglicht eine programmgesteuerte Gruppensosierung während des Melkprozesses.





**Kombinat Fortschritt
Landmaschinen
VEB
Anlagenbau Impulsa
Elsterwerda
DDR-7904
Elsterwerda**

Exporteur:
Fortschritt Landmaschinen
Export-Import
Volkseigener
Außenhandelsbetrieb der DDR
DDR-1185 Berlin

Gestaltung: DEWAG Leipzig
Satz und Druck: Werbe- und
Etikettendruck „Vorwärts“ Burg
IV 5/110 I 305 7 80 Ag 53/116 80 400 3000
(deutsch)