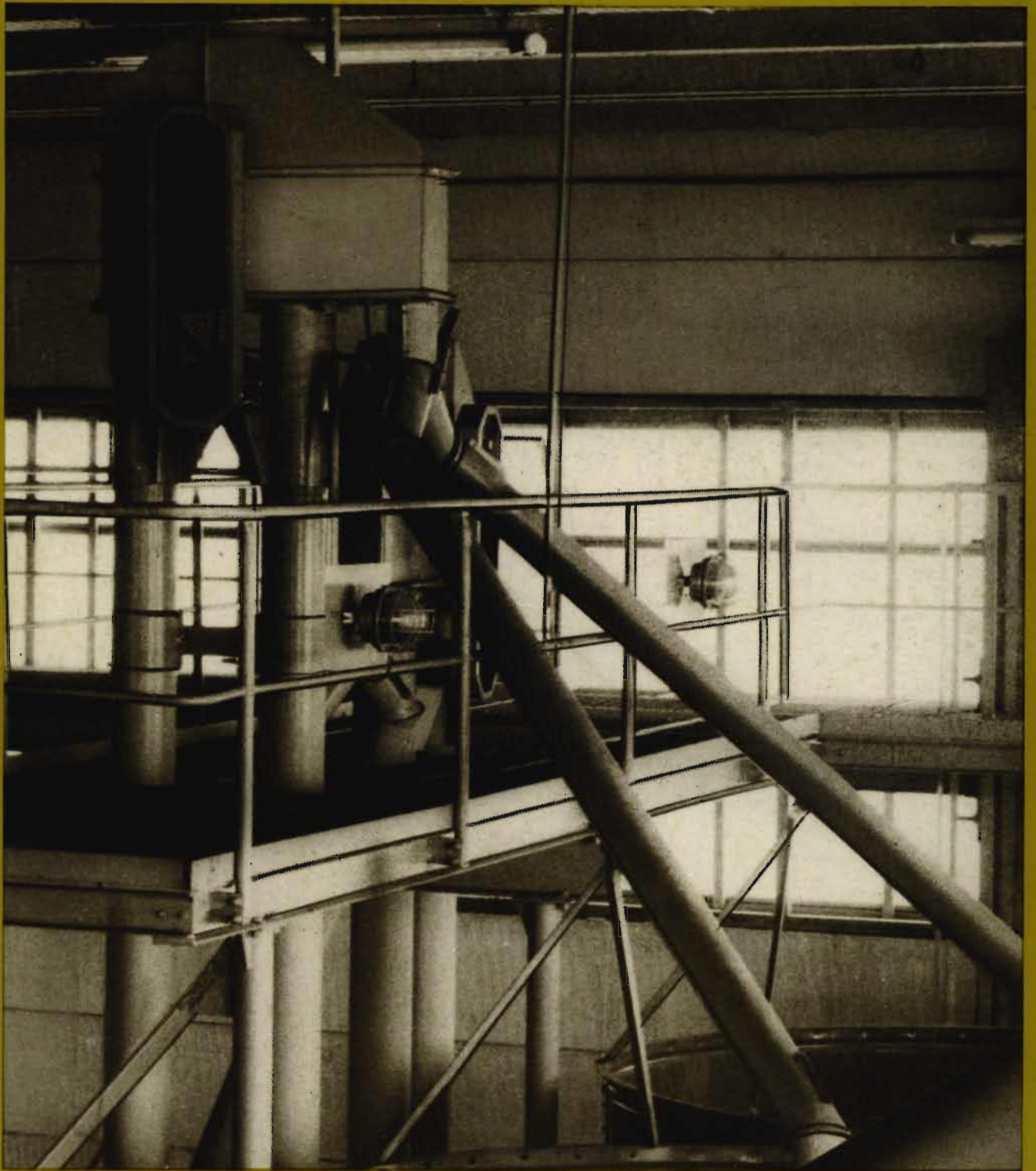


Becherwerke

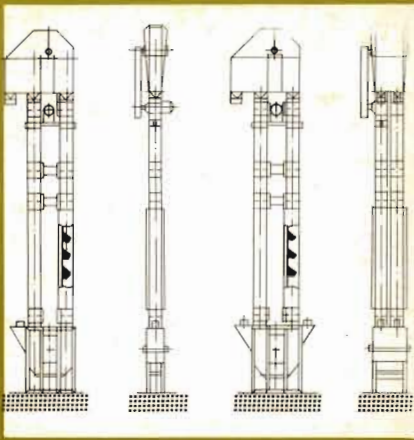


# FORTSCHRITT

## T 204 – T 209



# Becherwerke T 204 – T 209



Becherwerke als Vertikalförderer sind für eine kontinuierliche Beschickung der Einzelmaschinen in Aufbereitungsanlagen unentbehrlich. Die Einfach- und Doppel-Becherwerke werden für eine max. Förderhöhe von 25 m gebaut.

Doppel-Becherwerke fördern die doppelte Menge, bieten aber auch den Vorteil, daß sie auf zwei parallelen Förderwegen gleichzeitig verschiedene Arten von Körnerfrüchten ohne Vermischung transportieren können.

## Vorteile

- einfache Montage und Anpassung an örtliche Bedingungen infolge des Baukastenaufbaus
- geringer Leistungsbedarf
- niedriger Wartungs- und Pflegeaufwand
- lange Lebensdauer
- schonende Förderung des Körnergutes

## Standardausrüstung

Kopf mit Gurtscheibe, Getriebemotor mit Rollenketten und Schutzgitter, Fuß mit Gurtscheibe, 1 oder 2 Einlaufnasen, Leistungsschieber, Spannvorrichtung, 1 Reinigungsschieber, Schlote (Montageschlote), gewebeverstärkter PVC-Gurt, Becher

## Durchsatzleistung je nach Aufgabegut Getreide

Typ	Fördermenge	Förderhöhe <sup>+</sup>	Elektrischer	Anschlußwert des Getriebemotors kW		
				kg/s (t/h)	min/max (m)	
T 204 einfach	2,8 (10)	5,0 25,0	1,5			
T 206 doppelt		5,0–15,5 15,0–25,5	1,5–2,2			
T 205 einfach	5,5 (20)	5,0 25,0	2,2			
T 207 doppelt		5,0–12,5 12,0–25,0	2,2–4,0			

## Feinsämereien (Gras, Klee)

T 208 einfach	0,14–0,35 (0,5–1,2)	5,0 25,0	1,5			
T 209 doppelt	2×0,14–0,35 (2×0,5–1,2)	5,0 25,0	2,2			

<sup>+</sup> Fundamentniveau bis Unterkante Auswurfkopf  
Im Interesse einer technischen Weiterentwicklung Änderungen vorbehalten.



## Kombinat FORTSCHRITT Landmaschinen

**FORTSCHRITT**  
Landmaschinen  
Export-Import  
Volkseigener  
Außenhandelsbetrieb  
der Deutschen  
Demokratischen Republik



**VEB**  
Anlagenbau  
**PETKUS Wutha**  
DDR – 5909 Wutha/Thür.

DDR – 1185 Berlin  
Bruno-Taut-Straße  
Telefon: 68220  
Telex: 112191