



IMPULSA-Melktechnik

IMPULSA- Melktechnik

Melkmaschine M 66

Die IMPULSA-Melkmaschine M 66 verkörpert die technisch einfachste Art der maschinellen Milchgewinnung in Anbindeställen. Unkompliziert in der Handhabung, stabiles Vakuum am Euter – das garantiert dieses Erzeugnis. Die Milch gelangt auf kürzestem Weg vom Euter in die Melkkanne.

Die M 66 ist einsetzbar als Ergänzungs- bzw. Austauschmaschine in allen Melkanlagen. Als Voraussetzung gilt die Vakuumschlußmöglichkeit am Standplatz der Kuh. Das vorhandene Vakuum muß 54 kPa betragen.

Durch den Einsatz der Großraumzentrale ist ein stabiles Melkvakuum und ein schneller Milchentzug gewährleistet.

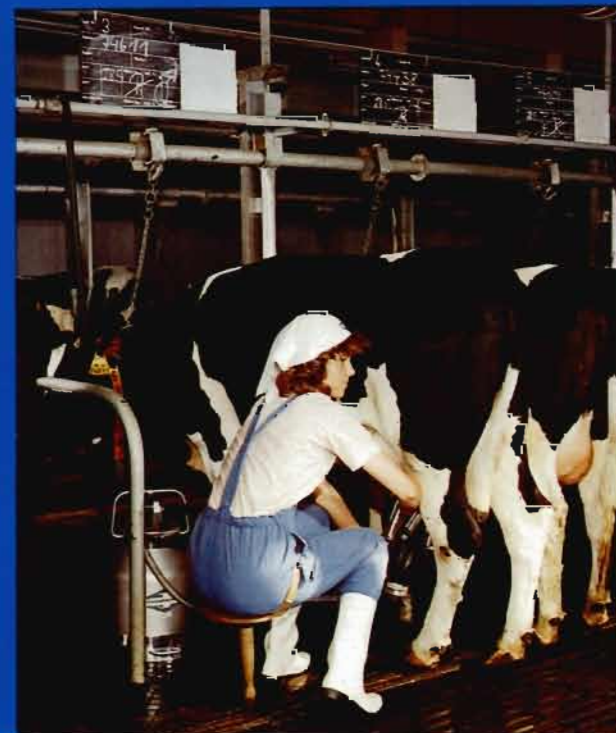


Kannenmelkanlage M 610

Ob von alter oder neuer Bauart – die IMPULSA-Kannenmelkanlage M 610 eignet sich für jeden Rinderstall, sofern dieser für eine Herdengröße bis zu 120 Kühe vorgesehen ist.

Gegenüber dem Handmelken verdoppelt sich die Arbeitsleistung, gleichzeitig entfällt die schwere körperliche Arbeit. Ein einziger Melker kann bequem mehrere Melkmaschinen bedienen.

Optimale Vakuumerzeuger sind die Typen VZ 25/80 V und VZ 40/130 V. Die Großraumzentrale gewährleistet einen stetigen Melkfluß und ein stabiles Melkvakuum.



Fahrbare Kannenmelk- anlage – „Melkfix“ –

„Melkfix“ verkörpert die ideale Melkmaschine für den effektiven Stall.

Fahrbar – das Tragen schwerer Eimer entfällt.

Keine Montage von Rohrleitungen – sofortige Einsatzbereitschaft wird ermöglicht.

Steckerfertig ausgeführt – kein besonderer elektrischer Anschluß ist notwendig. Leicht bedien- und transportierbar – eine Arbeitskraft genügt.

2 Melkfix-Varianten stehen zur Auswahl:

Typ M 602 mit 1 Melkzeug (Vakuumzeuger VZT 20/79 V mit 0,5 kW)

Typ M 603 mit 2 Melkzeugen (Vakuumzeuger VZT 26/88 V mit 0,75 kW)



M 602



M 603

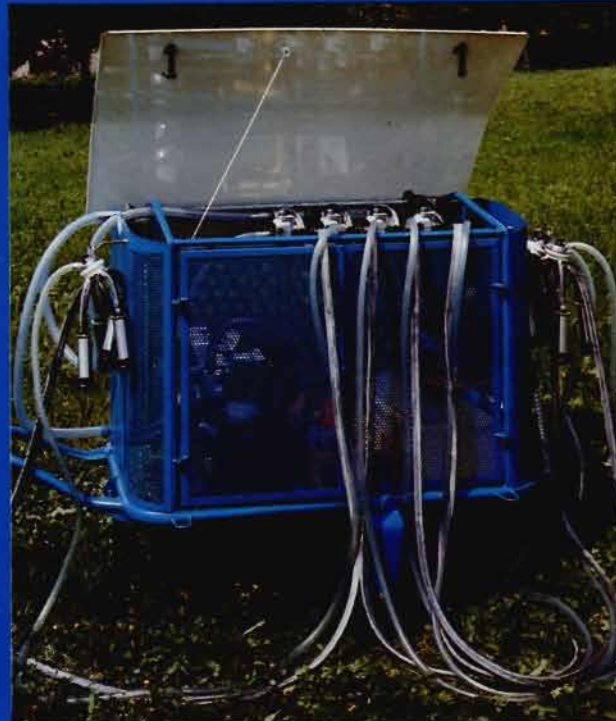
Maschinenwagen für das Weidemelken M 683

Zur Ausrüstung des Maschinenwagens M 683 für das Weidemelken zählen 2 Kannenmelkmaschinen M 66; die Anlage kann aber bei Bedarf mit 2 weiteren Kannenmelkmaschinen nachgerüstet werden, so daß man beim 4-Kannenbetrieb bis zu 50 Kühe melken kann. Die Melkzeit beträgt mit dieser Doppelausrüstung etwa 90 min bei maximaler Anzahl der Tiere. Als Antriebsaggregat dient ein Benzinmotor EL 65 (Benzinverbrauch etwa 1 l/h), als Vakuumpumpe der Verdichter VZ 25/80 V mit einer Leistung von 170 l/min bei 400 Torr.



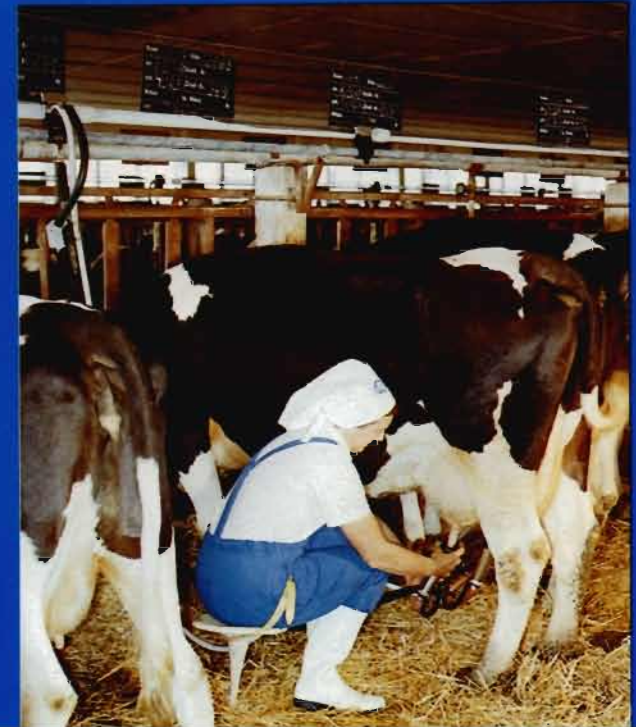
Maschinenwagen für das Weidemelken M 682

Die M 682-Variante des Maschinenwagens für das Weidemelken besteht aus 4 Melkmaschinen M 66, die direkt an die zentrale Milchrohrleitung angeschlossen sind. Über PVC-Schläuche gelangt die Milch sofort in die Transportkannen. Bis zu einer Herdengröße von 50 Kühen sichert der M 682 höchste Effektivität. Bereits in etwa 60 min sind die 50 Kühe gemolken. Eine Reinigungs- und Desinfektionsausrüstung komplettiert die Anlage. Antriebsaggregat und Vakuumpumpe sind die gleichen wie beim Typ M 683.



Rohrmelkanlage M 622

Die IMPULSA-Rohrmelkanlage M 622 eignet sich für die vollmechanisierte und teilautomatisierte Milchgewinnung in Anbindeställen für Milchkühe mit hoher Milchleistung. Einen schonenden Milchentzug und -transport bei stabilen Vakuumverhältnissen gewährleistet die Milchleitung mit großem Querschnitt. Mit einem Handgriff kann das Melkzeug mittels kombiniertem Milch-Vakuumschluß an die Milch-Vakuum-Leitung angebracht werden. Die Reinigung und Desinfektion aller milchführenden Teile übernimmt wahlweise in 2 Programmabläufen das RSD-Gerät M 881. Das Antriebsaggregat ist der IMPULSA-Maschinensatz VZ 40/130 V.



Neuentwicklung Rohrmelkanlage M 623

Zu einer IMPULSA-Neuentwicklung zählt die IMPULSA-Super-Stimulation M 623 – eine Zusatzausrüstung für Rohrmelkanlagen und die Kannenmelkanlage M 610. Die M 623 wird bei pneumatischen und elektromagnetisch gesteuerten Pulsatoren eingesetzt.

Bis zu 5% mehr Milch und Fett erzielt diese Stimulation gegenüber praxisüblichem Melken. Besonders empfiehlt sich die IMPULSA-Super-Stimulation für Milchviehrossen mit hohem Stimulationsbedarf.

Art der Steuerung

Zentralsteuerung nach
Zeitprogramm

Dauer intervallmäßiger Zuführung von Druckluft
und atmosphärischer Luft zum Pulsator

einstellbar

Elektrischer Anschlußwert für Zentralsteuerung
und Drucklufterzeugung

3 KVA (ausreichend für
Ställe bis zu 150 Kühe)



Fischgrätenmelkstand M 873

Der IMPULSA-Fischgrätenmelkstand M 873 kommt als eine vollmechanisierte und teilautomatisierte Anlage hohen Ansprüchen an die Melktechnik entgegen. Bei keiner Herdengröße verliert er an ökonomischem Wert. Der Fischgrätenmelkstand M 873 bringt die besten Voraussetzungen für den Einsatz der Melkzeugabzugsvorrichtung „Physiomat-servo“.

Seine besonderen Vorzüge:

- Wahlweiser Einsatz von pneumatischer Pulsation, elektromagnetischer Pulsation oder IMPULSA-Physiomatik-System
- Automatische Milchausschleusung über die Milchschleuse
- Stabilisierung des Melkvakuums unterhalb der Zitze und Beschleunigung des Melkvorganges durch unterflur verlegte Milchleitung NW 50
- Reinigung und Desinfektion aller milchführenden Teile über programmgesteuertes Reinigungs- und Desinfektionsgerät



Vakuumerzeuger mit Keilriemenantrieb

IMPULSA-Vakuumerzeuger passen sich mit ihren Leistungsparametern den unterschiedlichsten Anlagengrößen und -typen an. Über genügend Vakuumreserven verfügend, erzeugen diese Geräte den jeweils erforderlichen Betriebsunterdruck.

Alle Typen sind mit Keilriemenantrieb lieferbar.

Typ VZ 40/130 V mit 3,0 kW Antriebsleistung und 500 l/min Nennvolumenstrom.

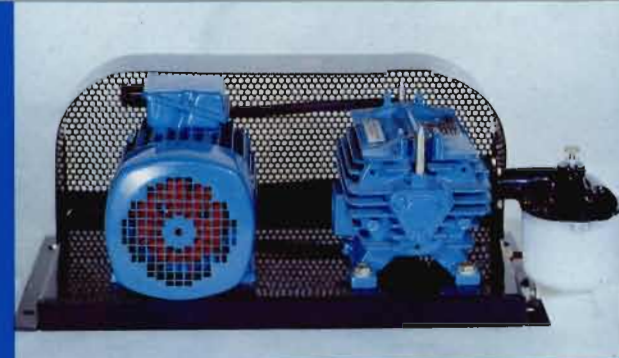
Typ VZ 25/80 V mit 1,1 kW Antriebsleistung und 170 l/min Nennvolumenstrom.

Der Vakuumerzeuger VZK 40/121 V ist eine Neuentwicklung, deren Leistungsparameter den bisher bekannten Verdichter VZ 40/130 V um annähernd 100% übertrifft.

Entsprechend seinem Einsatzspektrum, ausschließlich für den Vakuumbetrieb und vorrangig in Melkanlagen, hat der neue Vakuumerzeuger eine Antriebsleistung von 3,0 kW und einen Nennvolumenstrom von 920 l/min.

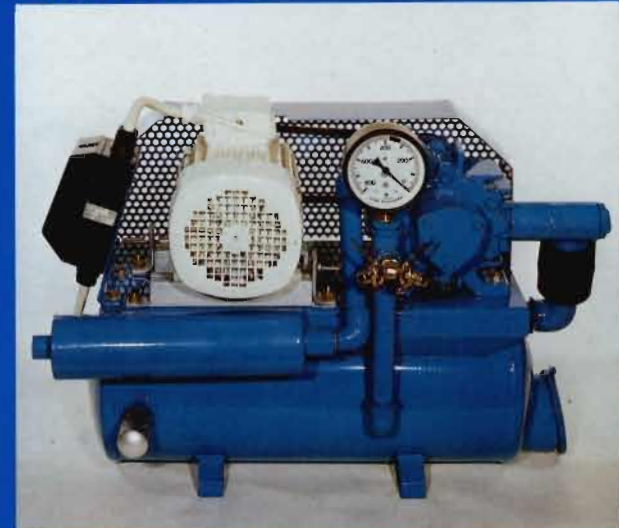
Der neuentwickelte Trockenlauf-Zellenverdichter VZT 26/88 V, für den Vakuumbetrieb angefertigt, arbeitet 5000 h wartungsfrei. Der Verdichter hat eine Antriebsleistung von 0,75 kW und einen Nennvolumenstrom von 117 l/min.

Zum Melken größerer Tierherden eignet sich optimal der Vakuumerzeuger VZK 60/140 mit der Antriebsleistung 4,0 kW und dem Nennvolumenstrom 1000 l/min bzw. 5,5 kW und 1500 l/min.



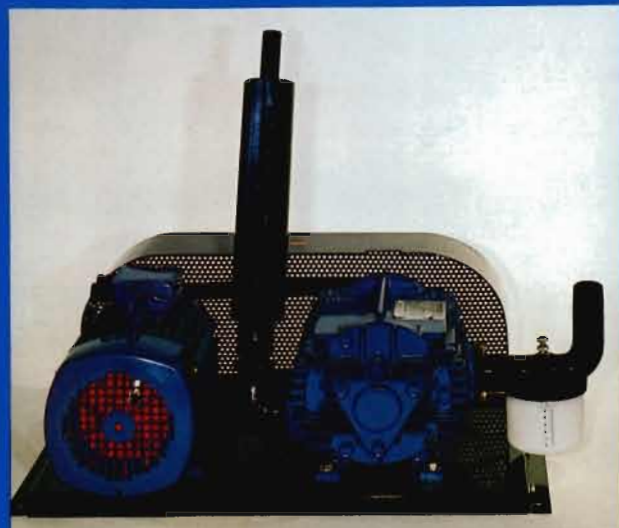
▼ VZ 26/88 V

▲ VZ 25/80 V

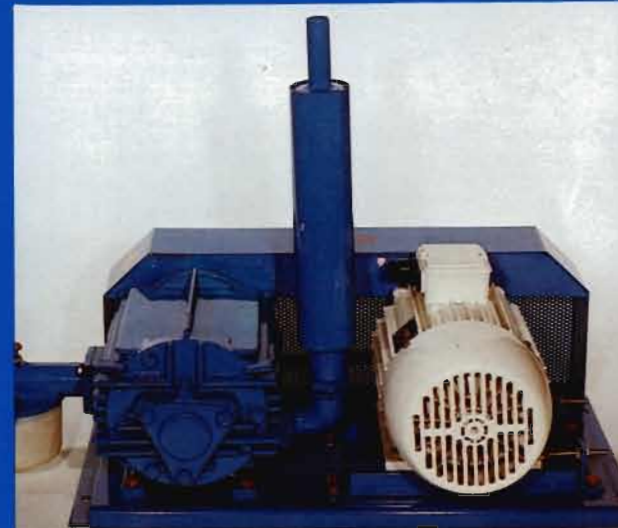


VZK 60/140

VZ 40/130 V



VZK 40/121 V



Misch- und Temperierbehälter SWAR 630

Der Misch- und Temperierbehälter SWAR 630 ist universell einsetzbar zur Temperierung und Aufbereitung von:

- Magermilch und Tränke für Futterzwecke,
- Schokoladenmilch und Eiskrem-Mix,
- Säurekulturen für die Butter- und Käseherstellung,
- Extrakten und alkoholfreien Getränken.

| | |
|-------------------|-----------|
| Nenninhalt: | 630 l |
| Nennleistung: | 0,4 kW |
| Betriebsspannung: | 220/380 V |



Euterviertelmelkmaschine M 901/2

Unerlässlich für die ständige Kontrolle von Milchviehherden ist die Euterviertelmelkmaschine M 901/2.

Mit ihr können die meßbaren Eigenschaften des Euters, wie der zeitliche Verlauf des Milchflusses und die Mengenverteilung der gemolkenen Milch auf die einzelnen Euterviertel, exakt analysiert werden, welches eine zielgerichtete züchterische Arbeit gestattet.



Vorteile für Sie:

- Ständige Beobachtungsmöglichkeit des Milchflusses der einzelnen Viertel in den verschiedenartig eingefärbten Plasteschläuchen und Glasröhren
- Exakte Viertel- und Minutengemelksmessung an einer zentral angeordneten Meßtafel
- Schnelle Entleerung der Maschine über eine zentrale Absaugvorrichtung
- Leichte Umsetzbarkeit und einfache Bedienung
- Geringe Wartung und Pflege

Tandemmelkstand

Tandemmelkstände werden in beliebiger Anordnung und Größe mit zwei bis sechs Buchten einfach oder doppelt geliefert.

Die gemolkene Milch fließt in Recorder zur Erfassung und Kontrolle der Milchmenge. Für die Vakuumherzeugung eignen sich die Maschinensätze VZ 25/80 V oder VZ 40/130 V. Die Milchausschleusung erfolgt mittels Drucklöser pneumatisch. (Dafür wird keine Elektroenergie benötigt.)

Bei Stromausfall ist die Vakuumherzeugung mittels einem Dieselaggregat möglich – ein ständiger Betrieb des Melkstandes wird damit erreicht.

Warmwasserdruckreinigungsgerät M 805 A

Unentbehrlich für die Stallreinigung ist das IMPULSA-Warmwasserreinigungsgerät M 805 A geworden. Als ein Gerät, das zur Sauberkeit und Hygiene in der Tierproduktion beiträgt, sorgt es für gesunde und leistungsfähige Tierbestände.

Vielseitig sind die Einsatzgebiete. Um nur einige zu nennen:

- Nahrungsgüterwirtschaft und Lebensmittelindustrie
- Lagerwirtschaft
- Kommunalwirtschaft und örtliche Versorgungswirtschaft
- Landtechnische Instandhaltung
- Maschinenbauindustrie
- Bauindustrie
- Verkehrsbetriebe
- Reparaturwerkstätten
- Eisenbahn



**Kombinat Fortschritt
Landmaschinen
VEB
Anlagenbau Impulsa
Elsterwerda
DDR-7904
Elsterwerda**

Exporteur:
Fortschritt Landmaschinen
Export-Import
Volkseigener
Außenhandelsbetrieb der DDR
DDR-1185 Berlin