

acd

veb agro-consult
dresden

Consulting und
Engineering für die
Land- und Nahrungs-
güterwirtschaft

acd

Nahrungsgüter- produktion – wissenschaftlich- technische Aufgabe

Die heutigen und künftigen Aufgaben zur Lösung des Welternährungsproblems können nur durch den wirksamen Einsatz international bereits verfügbarer naturwissenschaftlicher, technischer und technologischer Möglichkeiten angegangen und durch die stete Einbeziehung neuester Erkenntnisse erfolgreich gemeistert werden. Speziell in Entwicklungsländern müssen bereits international erprobte moderne Methoden der Intensivierung der Land- und Nahrungsgüterwirtschaft angewendet, standorttypische Produktionsverfahren entwickelt werden, um die Versorgung der Bevölkerung aus eigenen Ernährungs- und Energieressourcen zu sichern.

Wissen Technologien Leistungen von agro-consult dresden

Auf der Grundlage neuester agrarwissenschaftlicher Erkenntnisse übernehmen wir für Vorhaben in der Land- und Nahrungsgüterwirtschaft die objektive Beratung der Investoren.

Für die optimale Lösung aller anstehenden Probleme auf diesem Gebiet stehen wir mit einem erfahrenen Spezialistenstamm innerhalb eines leistungsfähigen Consulting-Unternehmens zur Verfügung.

Wir verfügen auf unseren Gebieten über ein fundiertes wissenschaftlich-technisches Know-how und sind in einer Vielzahl technologischer Lösungen international erfahren.



acd

Leistungen

Wir übernehmen für Anlagen und komplette Vorhaben bei Neuerrichtung und Rekonstruktion:

- Beratung
- Planung
- Projektierung
- Beschaffung
- Kontrolle von Bau und Montage
- Inbetriebnahme
- Ausbildung
- Expertenvermittlung
- Betriebsleitung
- Lizenzen, Know-how
- sonstige Dienstleistungen

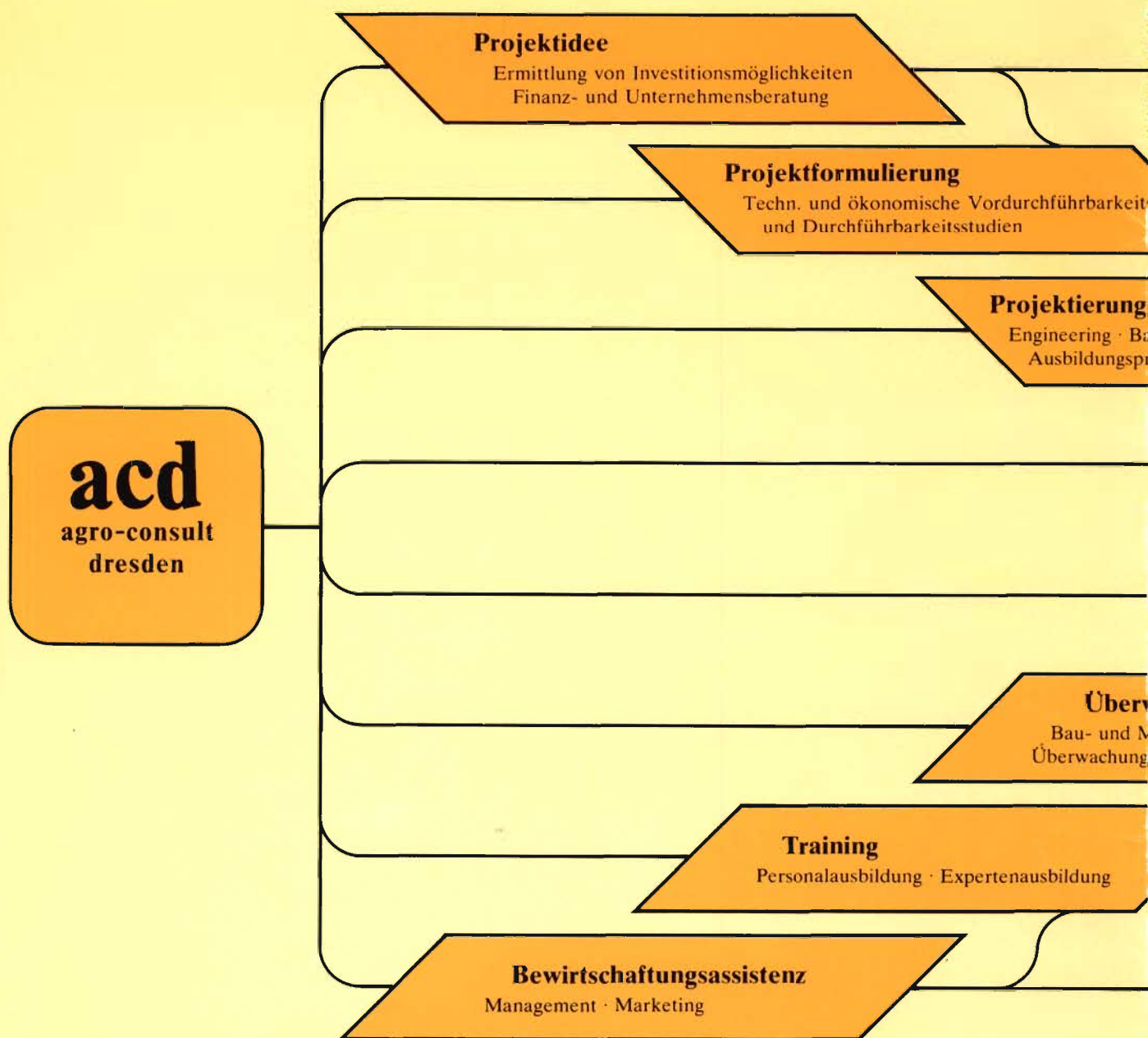
acd

Gebiete

Unser Arbeitsbereich:

- Komplexe Landerschließung
- Farmen und Anlagen für die Pflanzen- und Tierproduktion
- Anlagen für die Getreideaufbereitung, -lagerung und -verarbeitung
- Produktionseinrichtungen für landwirtschaftliche Maschinen und Einrichtungen

- T
- V
- M
- A
- na
- S
- an
- A
- ha
- G
- E
- w
- Die
- Lab
- liche
- gen
- Mas



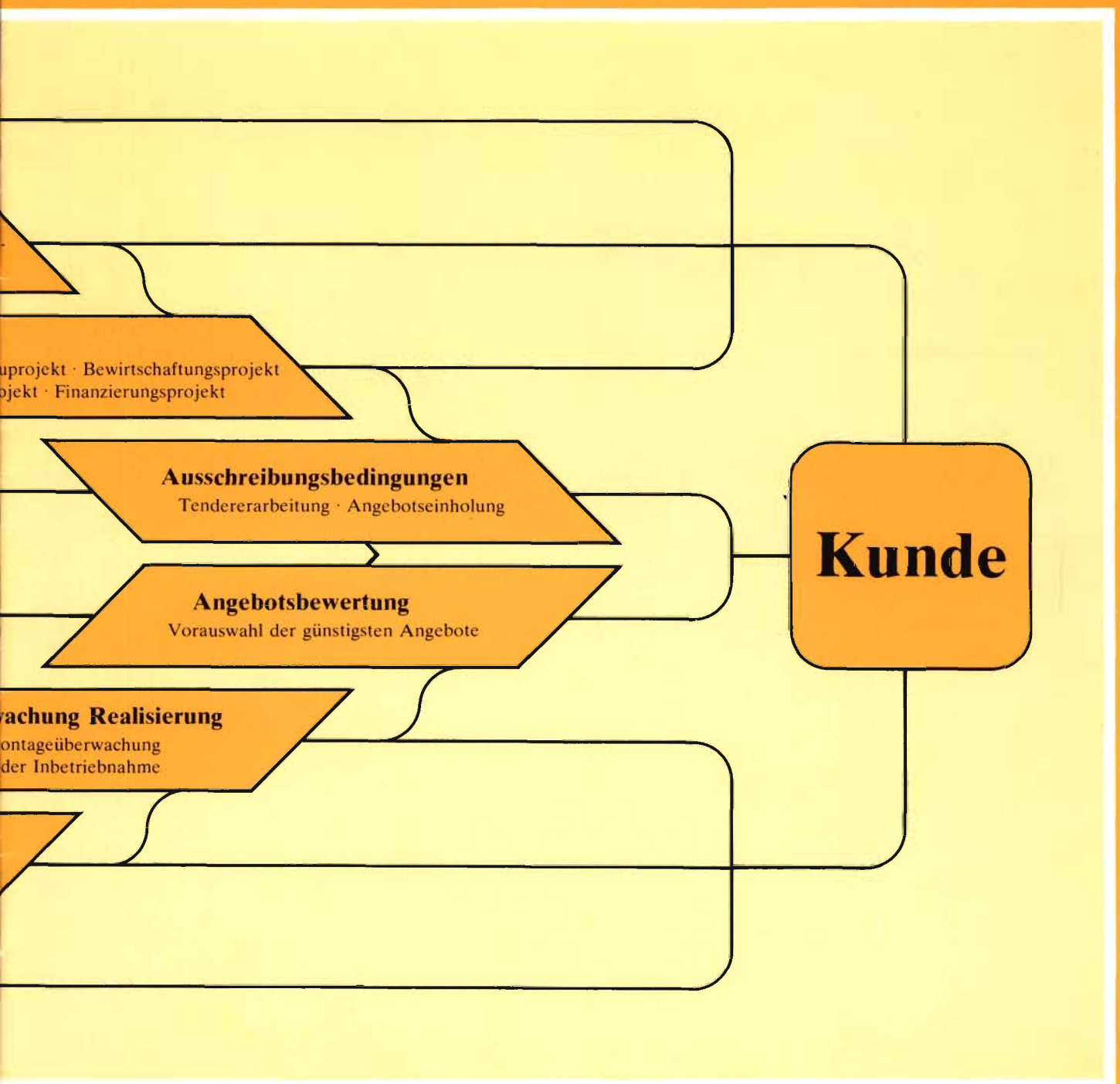
-ststationen für landwirtschaftliche
 -verfahren, Maschinen und Ausrüstungen
 -schverarbeitungsanlagen
 -anlagen zur Herstellung von Kinder-
 -hrung
 -hlachtung und Fleischverarbeitungs-
 -lagen
 -anlagen für die Herstellung alkohol-
 -haltiger und alkoholfreier Getränke
 -astronomische Einrichtungen
 -richtungen für das Gesundheits-
 -esen in ländlichen Gebieten
 -stleistungen:
 -runtersuchungen für landwirtschaft-
 -Produkte, Tests und Eignungsprüfun-
 -für landwirtschaftliche Verfahren,
 -hinen und Ausrüstungen.

acd

Profil

Consulting und Engineering für die Land-
 und Nahrungsgüterwirtschaft und deren
 Verarbeitungsindustrien
 Wir bieten diese Leistungen unseren Kun-
 den

- im Komplex
- im Detail
- und in der von Ihnen gewünschten Kom-
bination an.



acd

Leistungen

Je nach Kundenwunsch und -bedingungen führen unsere Spezialisten komplexe oder einzelne Arbeiten aus:

Analyse der natürlichen Bedingungen für die landwirtschaftliche Produktion

- Landvermessungen
- Bodenuntersuchungen
- Hydrologische Untersuchungen
- Klimatologische Untersuchungen

Analyse der ökonomischen Bedingungen

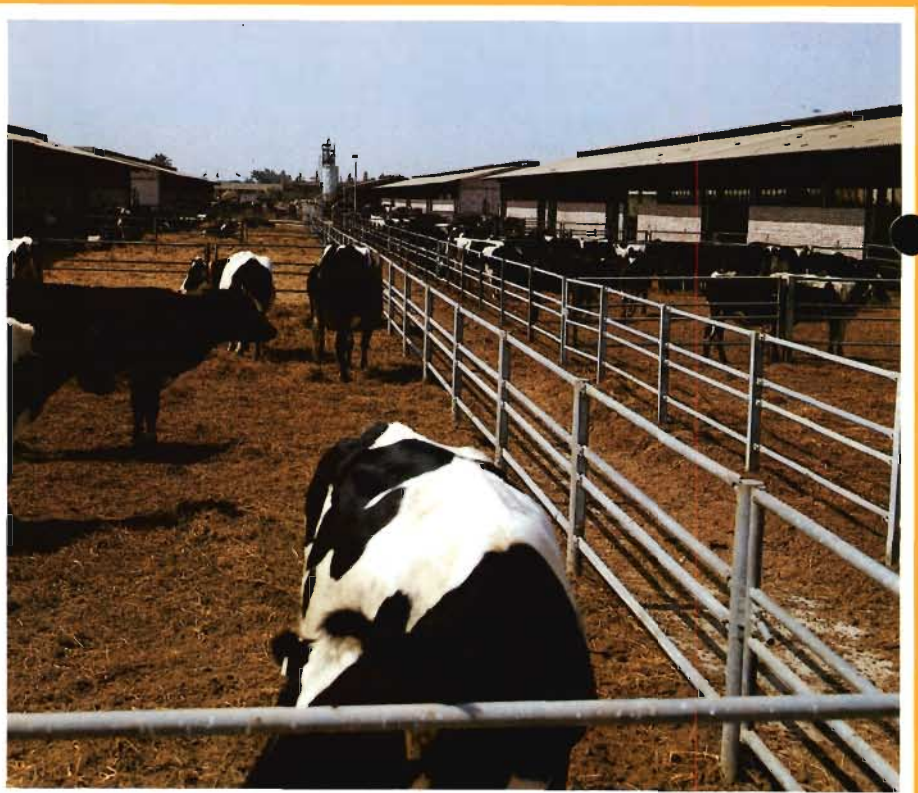
- Markt
- Arbeitskräftelage
- Investitionskosten
- Rentabilitätsuntersuchungen
- Infrastruktur
- Investitionskosten und -bedingungen

Erarbeitung von Lösungsvarianten für

- Farmen der Tier- und Pflanzenproduktion
- Regionalplanungsaufgaben
- Regionale Maßnahmen für die Landwirtschaft

Detailstudien:

- Be- und Entwässerung
ggf. Entsalzung
- Pflanzenschutz
- Düngung
- Züchtung, Biotechnik
- Landschaftsgestaltung
- Instandhaltung
- Abfallverwertung



acd

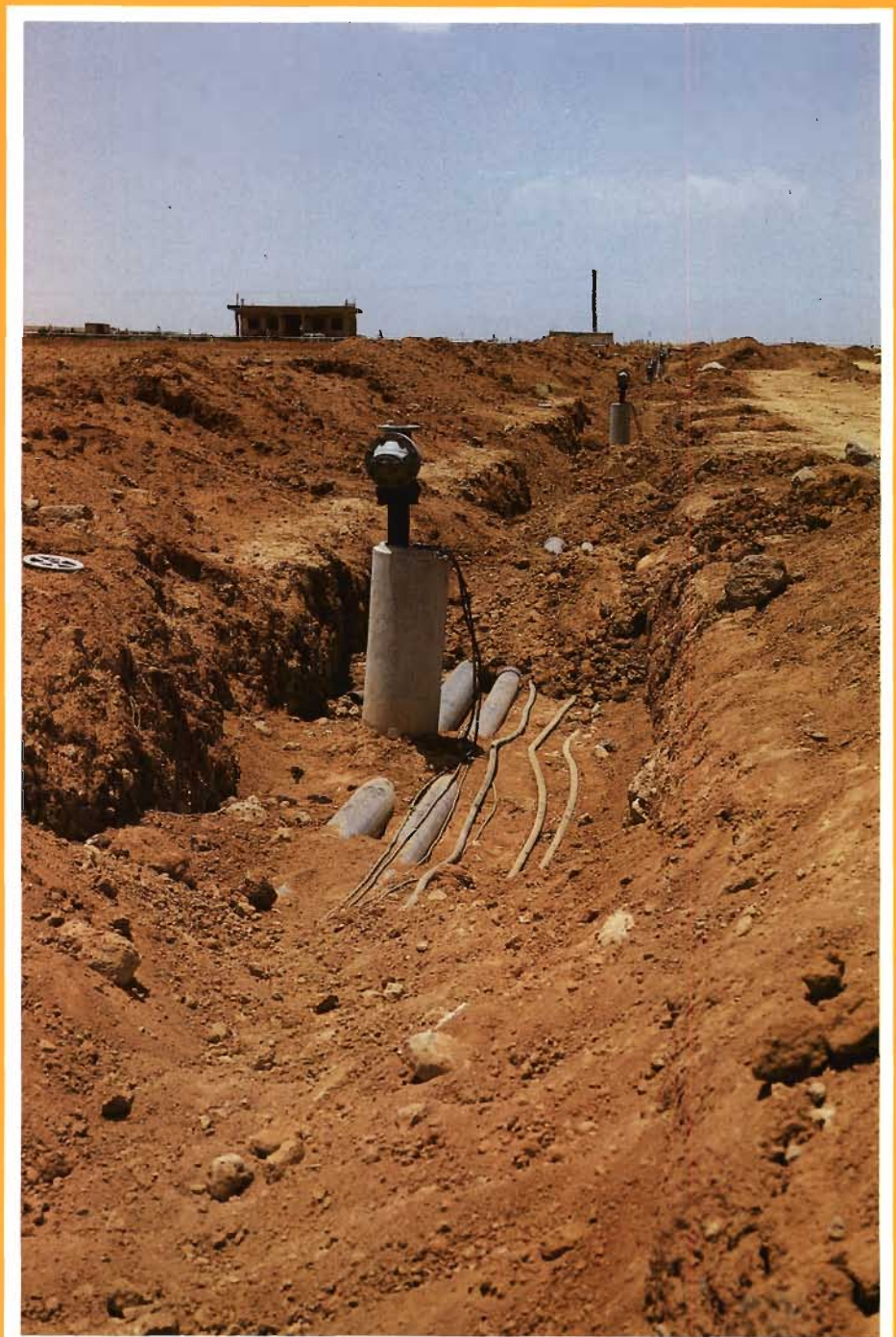
Beispiel

Komplexe Land- erschließung

Landwirtschaftliche Produktion ist in sich schon vielseitig. Ihre Abhängigkeit von natürlichen Einflüssen kommt hinzu. Vorhaben in der Landwirtschaft müssen deshalb viele Faktoren berücksichtigen. Studien und Projekte vom veb agro-consult dresden werden stets interdisziplinär erarbeitet.

Ob bei der Erschließung neuer landwirtschaftlicher Nutzflächen oder bei der Intensivierung bereits genutzter Flächen – wissenschaftlich begründete Untersuchungen und exakt fundierte Planungen gehen jedem Investitionsvorschlag voraus. Erfahrungen werden genutzt, Spezifika beachtet – denn landwirtschaftliche Produktionsverfahren lassen sich nicht ohne weiteres von einem Standort auf den anderen übertragen.

Wir schlagen stets die optimale Lösung vor.



acd

Methoden

- Einsatz von acd-Experten
- Kooperation mit Akademieinstituten, Universitäten, Hochschulen und anderen wissenschaftlichen Einrichtungen
- Einbeziehung nationaler Experten und Institutionen

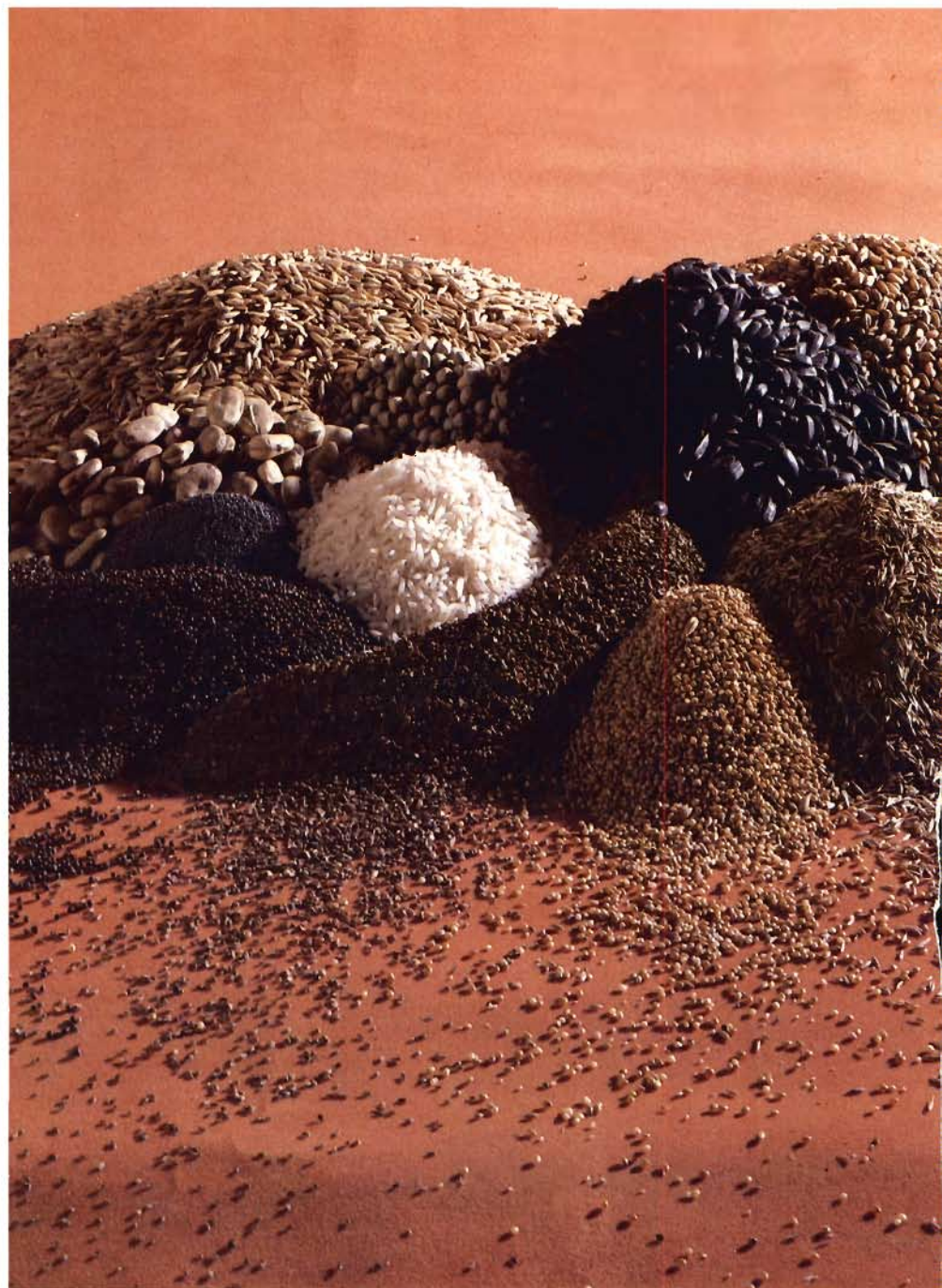


acd

Beispiel

Anlagen für die Getreideauf- bereitung, -lagerung und -verarbeitung

Internationale Untersuchungen haben ergeben, daß jährlich bis 50% des Weltertrages an Getreide durch unsachgemäße Lagerung und mangelndem Schutz vor Schädlingsbefall verlorengehen. Durch die ständig steigende Marktproduktion, mit dem sich erweiternden Welthandel und nicht zuletzt mit dem steigenden Bedarf an hochwertigem Saatgut, wachsen die Anforderungen an Technik und Technologie, die nach der Ernte folgt. Transport, Umschlag, Lagerung und Verarbeitung von Getreide ist ebenso bedeutungsvoll wie die Erzeugung. Eigene nationale Lager- und Verarbeitungskapazitäten schützen vor Verlusten und sind letztendlich ökonomisch vorteilhafter als Importe von Getreideerzeugnissen zu schwankenden Weltmarktpreisen. Moderne, den lokalen Gegebenheiten angepasste, Verfahren und adäquate technische Lösungen schaffen die Voraussetzungen, die gesamte Getreideernte sicher zu lagern, rationell zu verarbeiten und Nebenprodukte einer sinnvollen Verwendung zuzuführen.



acd

Leistungen

Unsere Spezialisten führen in Ihrem Auftrag einzelne oder komplexe Arbeiten durch:

Erarbeitung kompletter Projekte für die Erzeugung von Getreide

- Bodenuntersuchungen
- Technologische Empfehlungen für Bodenbearbeitung, Saatbeetbereitung, Bestellung, Pflege, Pflanzenschutz, Düngung und Ernte.

Anlagen zur Aufbereitung von Getreide zu hochwertigem Saatgut

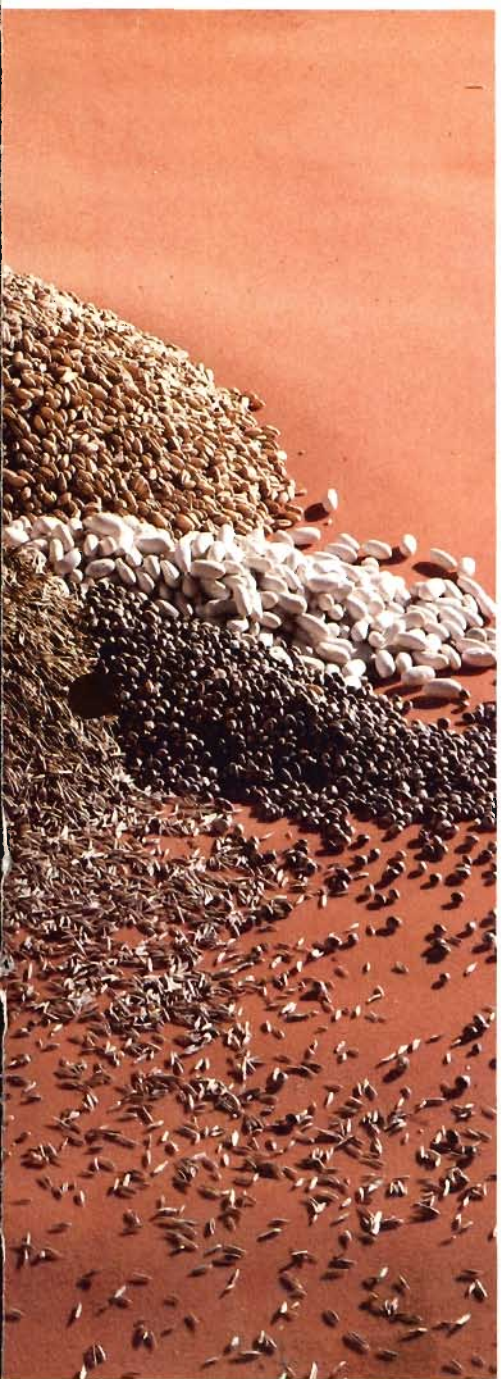
Erarbeitung von Projekten für standort- und marktbezogene Getreidelagerungsanlagen in technologischen Varianten

- Lose Lagerung
- Stahlsiloanlagen
- Aluminiumsiloanlagen
- Stahlbetonsiloanlagen

Komplette Transport- und Umschlagssysteme

Erarbeitung von Projekten kompletter Getreideverarbeitungsanlagen

- Mühlen
- Mischfutterwerke
- Bäckereien



acd

Beispiel

Teststationen für landwirtschaftliche Verfahren, Maschinen und Ausrüstungen

Neue Produktionsverfahren, Hochertragsaatgut neuer Sorten, Neuzüchtungen leistungsfähiger Tierrassen, produktive Landtechnik – das sind Voraussetzungen für die Intensivierung der landwirtschaftlichen Produktion. Ständig werden Neuerungen in die Landwirtschaft eingeführt. Aber aufgrund der unterschiedlichen natürlichen oder gesellschaftlichen Bedingungen ist die einfache Übertragung von Produktionsverfahren von einem Betrieb auf den anderen nicht möglich. Deshalb sollte im jeweiligen Anwenderland eine sorgfältige Prüfung der mit hohem finanziellen Aufwand importierten Technologien und Ausrüstungen auf Eignung für den Einsatz in der nationalen Landwirtschaft stattfinden. So entsteht ein internationaler Bedarf an Teststationen, die in der Lage sind, derartige Untersuchungen objektiv und gewissenhaft durchzuführen.



acd

Leistungen

Unsere Spezialisten beraten bei der Errichtung spezieller Teststationen oder ausgesuchter Landwirtschaftsbetriebe entsprechend.

wir konzipieren Teststationen für die Aufgaben:

- Prüfung von Maschinen, Ausrüstungen
- Saat- und Pflanzgutprüfung
- Tierrassenprüfung
- Anpassung und Weiterentwicklung landwirtschaftlicher Produktionsverfahren
- Demonstration von landwirtschaftlichen Produktionsverfahren
- Aus- und Weiterbildung von einheimischen Fachleuten

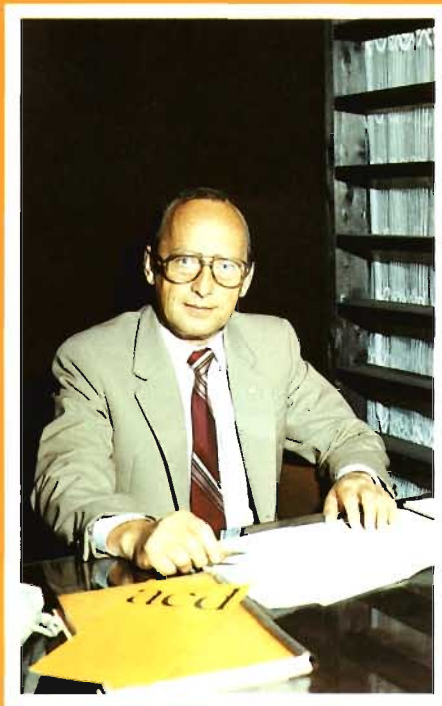
Wir übernehmen:

- Beratung bei der Standortauswahl
- Projektierung der Stationen oder der Ausrüstung ausgewählter Betriebe
- Beratung in allen wissenschaftlich-methodischen und fachlichen Problemen
- Testung ihrer Produkte und Verfahren in unseren Einrichtungen



acd

international
erfahren



Dipl. oec.
Peter Rost
Direktor

Unser Mitarbeiterstamm ist in Consulting-Leistungen für die Land- und Nahrungsgüterwirtschaft speziell in tropischen und subtropischen Gebieten international erfahren.

Durch Kooperation mit wissenschaftlichen und technischen Einrichtungen stehen mehr als 400 hervorragend ausgebildete Experten zur Verfügung.

Mit diesem Wissensfundus können wir die technisch und wirtschaftlich günstigste Problemlösung vorschlagen und realisieren.





Team-Arbeit

Land	Auftraggeber	Objekt	Jahr
VAE	Regierung von Fujairah – VAE	Studie „Untersuchung der potentiellen Entwicklungsmöglichkeiten der Landwirtschaft im Emirat Fujairah“	1980
Koop. Rep. Guayana	Ministry of Economic Development, Georgetown	Studie zur Einschätzung und Entwicklung des Kaffeeanbaus in der Koop. Republik Guayana	1981
Mexiko	Regierung des Bundesstaates Veracruz	Studie „Intensivierung der Kartoffelproduktion im Raum Perote/Bundesstaat Veracruz“	1981
Venezuela	Fa. Planorma, Caracas	Studie „Verbesserung der Kartoffellagerung in Venezuela“	1982
MVR	United Nations Industrial Development Organization (UNIDO) Wien	Studie „Pilotanlage Baby-Nahrung in der MVR“	1983
DDR	Humboldt-Universität Berlin	Studie „Herstellung von Reintrocken-Pektinerzeugnissen aus Apfel- und Zitrustrockentrester“	1984
SAR	General Organization for Cattle, Hama	Studie „Bewässerung von 1600 ha im Raum Maskaneh zum Zwecke der Futterproduktion für 7100 Rinder“	1984
SAR	General Organization for Cattle, Hama	Studie „Bewässerung von 630 ha im Raum Tel-Tamer zum Zwecke der Futterproduktion für 2700 Rinder“	1984

Spezialisten-Einsätze

Land	Auftraggeber	Objekt	Jahr
VDRJ	United Nations Industrial Development Organization (UNIDO) Wien	„Weizenmühlenprojekt 200 t/d“	1984
Marokko	United Nations Industrial Development Organization (UNIDO) Wien	„Schulung arabischer Spezialisten auf dem Gebiet Lebensmittelverpackung“	1984
Jordanien	United Nations Industrial Development Organization (UNIDO) Wien	„Schulung arabischer Spezialisten auf dem Gebiet Lebensmittelverpackung“	1984
VDRJ	Ministerium für Industrie, Aden	„Bäckerei Maala-Aden“	1984

acd

international
anerkannt

Wir gestalten unsere Partnerschaftsbeziehungen auf der Grundlage von „Economic Commission Europe-Empfehlungen“ (ECE) und übernehmen alle consulting-spezifischen Leistungen.

Die Realisierung der Verträge gestalten wir auf der Grundlage von UNIDO-Richtlinien

Wir sind als spezialisierter Consulter international registriert:

UNIDO

FAO

KUWAIT FUND

ARAB FUND

ABU DABI FUND

Entsprechend lokaler Vorschriften sind wir registriert in:

Vereinigte Arabische Emirate

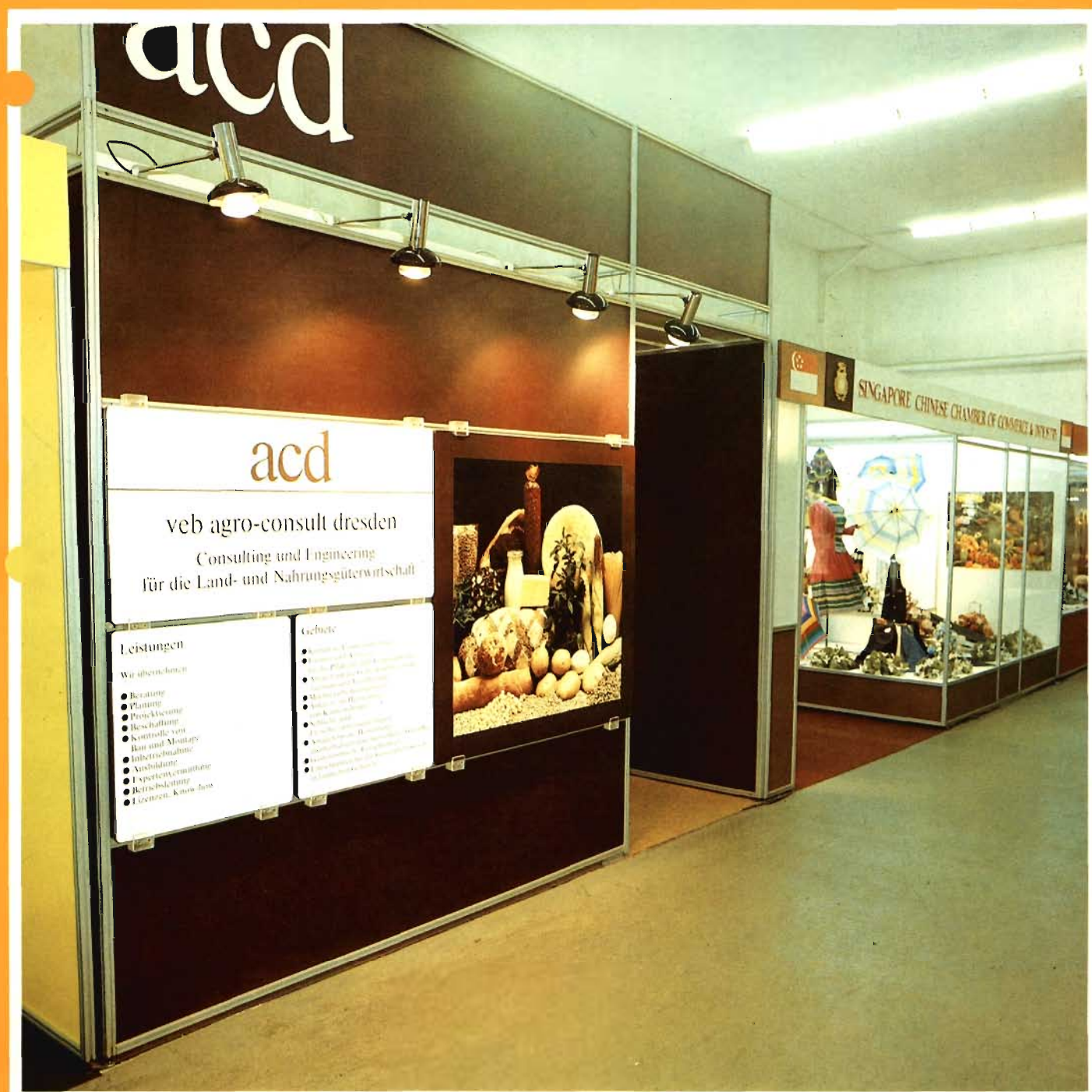
Kuwait

Jeminitischen Arabischen Republik

Volksdemokratischen Republik Jemen

Libyen

Mexiko



acd



veb agro-consult
dresden
DDR-8020 Dresden
Karcherallee 49

Telefon (0051) 2361055
(0051) 2361034
Telex 26283 acd dd