



Metallsiloanlagen mit 500-t-Zellen

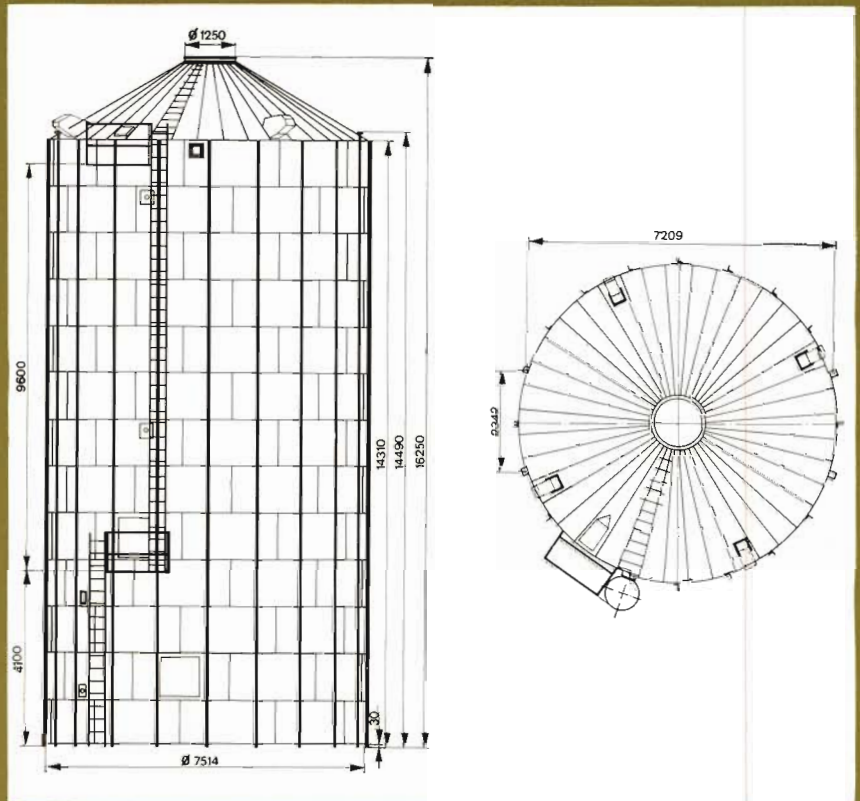
FORTSCHRITT

K 852 A





Silo K 852 A mit Belüftungs- und Kühleinrichtung zur Lagerung von vorbehandeltem Getreide und anderen rieselfähigen Körnerfrüchten:



- Konstruktion aus hochwertigem korrosionsgeschütztem Stahlblech
- Einfache Montage im Schraubverfahren
- Dickwandige Teile und Schweißbaugruppen feuerverzinkt
- Automatische Füllstands- und Temperaturanzeige
- Beschickung je nach Anlagengestaltung 50–100 t/h
- Entnahme durch Schneckenförderer
- Belüftung mit atmosphärischer oder gekühlter Luft, Luftkanal im Silofundament
- Dachentlüftung durch 4 Ablufthauben
- Einstieg und Kontrolle an verschiedenen Luken
- Variable Anlagengestaltung durch breite Grundausrüstung

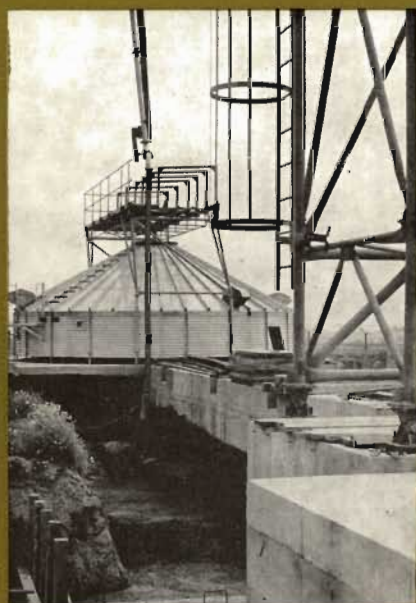


Metallsilo

FORTSCHRITT K 852 A

Technische Daten

Fassungsvermögen	660 m ³ (530 t Weizen) ($\rho_s = 0,8 \text{ t/m}^3$)
Durchmesser	7 500 mm
Höhe	16 250 mm
Masse	9 200 kg

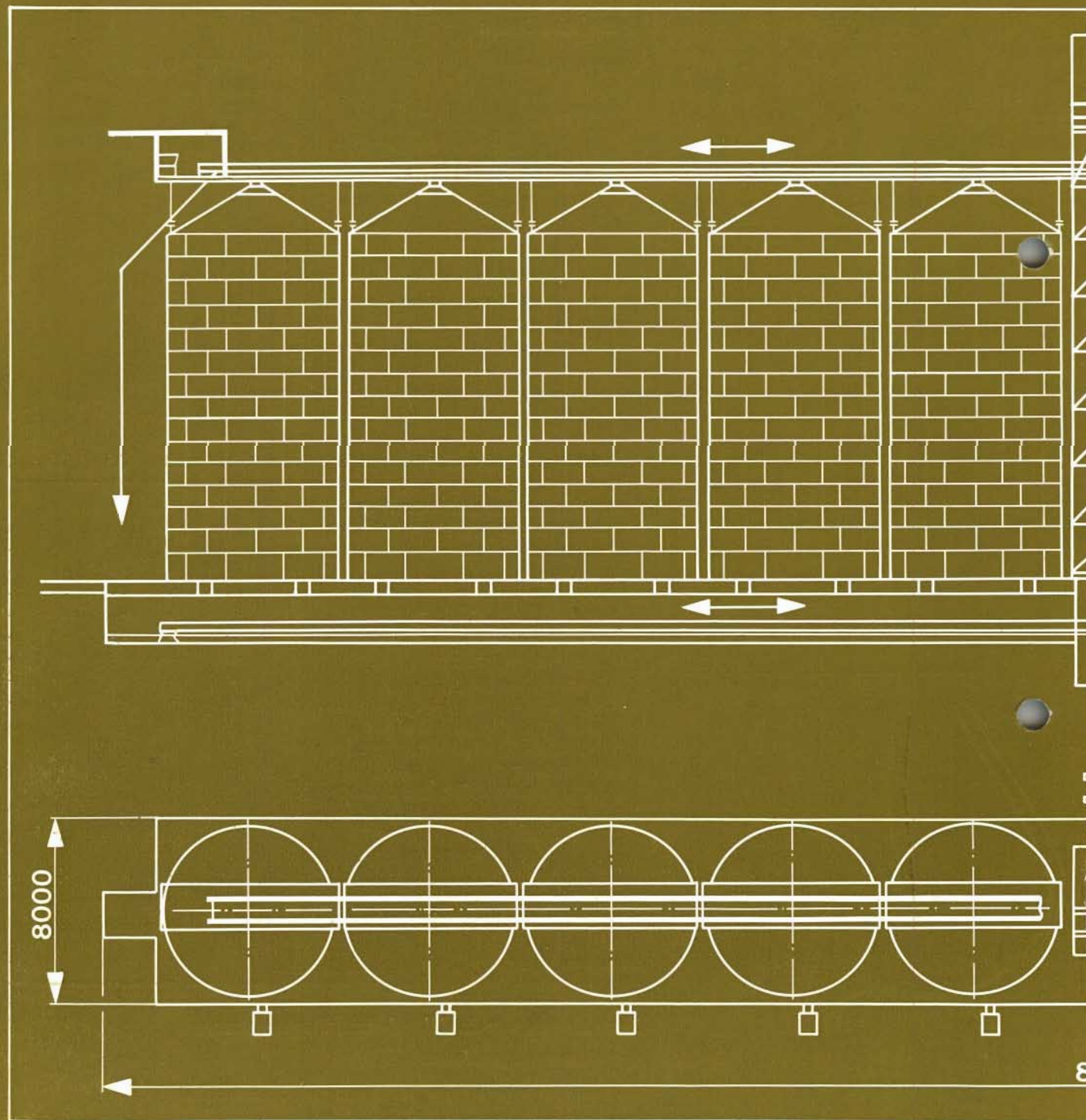


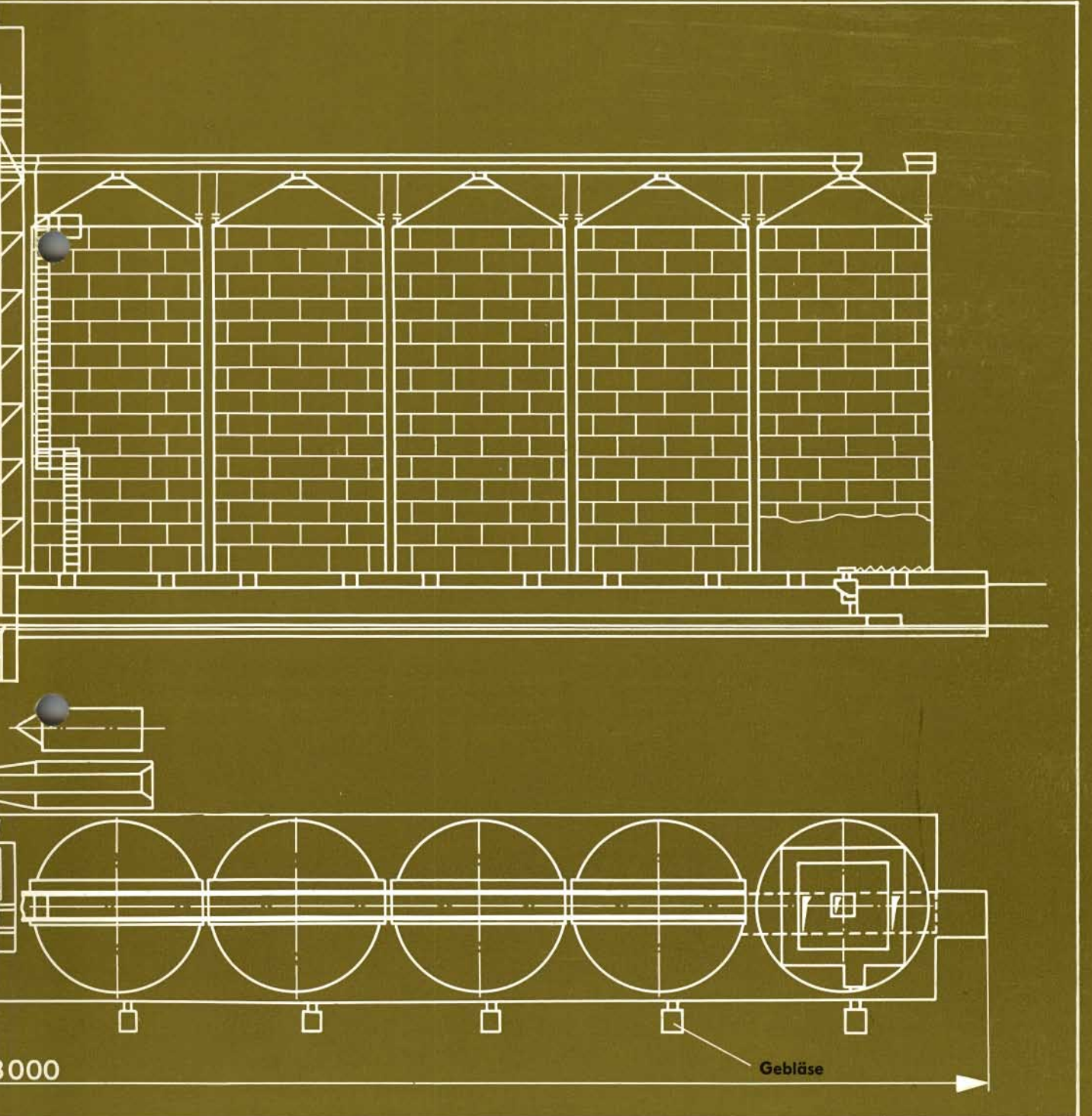
Ausrüstung Silo K852A	01	02	03	05	06	07
Korrosionsschutz der Wand- und Dachsegmente	△	△	△	○	○	○
Aufstieg mit 2 Podesten	+	+	+	+	+	+
Einstiegluken	+	+	+	+	+	+
Einstiegluke im Dach	+	+	+	+	+	+
Montageluke im 2. Ring	+	+	+	+	+	+
Innenleiter	+	+	+	+	+	+
Probeentnahmestutzen	+	+	+	+	+	+
Füllstandsanzeige	+	+	+	+	+	+
Dachentlüftungshauben	+	+	+	+	+	+
4 Stringer zum Anschluß einer Brücke für Trogkettenförderer oder Bandförderer	+			+		
6 Brückenstringer für Trogkettenförderer mit Antriebsstation und Montagebock		+			+	
Silowiderstandsthermometer mit 4 Meßstellen ohne Brückenstringer	+	+	+	+	+	+
direkte Beschickung mit Förderrohr						
Montageleiter am Dach			+			+

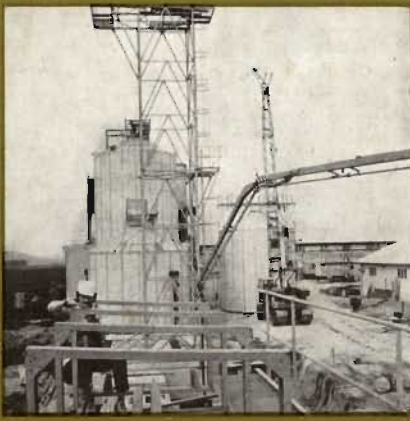
Korrosionsschutz der Wand- und Dachsegmente

- △ beiderseitig 350 g Zinkauflage/m²
 Außenfläche = 200 µm PVC-Beschichtung
 Innenfläche = 10 µm Beschichtung mit Epoxidharzlack
- beiderseitig 350 g Zinkauflage/m²

**10 Metallsilozellen K 852 A,
5300t Weizen,
Förderband und Becherwerk,
Förderleistung 100 t/h**







Ausführungsvarianten des Silos K 852 A

K 852 A 01 - verzinkte und plastbeschichtete Wand- und Dachteile

K 852 A 02 - 4 Stringer für Brücke zur Montage einer Förder-
einrichtung
verzinkte und plastbeschichtete Wand- und Dach-
teile
6 Stringer für Brücke zur Montage einer Förder-
einrichtung und Arbeitsstation sowie Montagebock

K 852 A 03 - verzinkte und plastbeschichtete Wand- und Dach-
teile
Montageleiter am Dach zur Beschickung mit
Förderrohr

K 852 A 05 - verzinkte Wand- und Dachteile
4 Stringer für Brücke zur Montage einer Förder-
einrichtung

K 852 A 06 - verzinkte Wand- und Dachteile
6 Stringer für Brücke zur Montage einer Förder-
einrichtung und Arbeitsstation sowie Montagebock

K 852 A 07 - verzinkte Wand- und Dachteile
Montageleiter am Dach zur Beschickung mit
Förderrohr

Zusatzausrüstung

Zweckbestimmung

technische Daten

Einlaufhaube
6852-6850 : 000/03

Beschickung

Rohranschluß 250 mm

Schneckenentleerung
8852-3000 : 000/00

Restentleerung

Durchmesser 200 mm
Drehzahl 220 U/min
Förderleistung 50 t/h
Motor 5,5 kW, 1 430 U/min

Schneckenentleerung
6852-3100 : 000/00

Schneckenförderer zum horizontalen Einbau im Betonfundament

Durchmesser 250 mm
Drehzahl 200 U/min
Förderleistung 50 t/h

Transportable Fegeschnecke

Restentleerung

Durchmesser 100 mm
Drehzahl 300 U/min
Förderleistung, etwa 10 t/h
Motor 0,55 kW, 920 U/min

Schneckenentleerung
6852-3200 : 000/00

Schrägförderschnecke und Einlaufsumpf zur Befestigung in der Silowand

Durchmesser 200 mm
Förderleistung, etwa 30 t/h
Motor 4,0 kW

Belüftungsrost
6852-6410 : 000/03 und
6852-6411 : 000/02

Abdecken von Belüftungskanälen

Länge 1 000 mm
500 mm
Breite 600 mm

Fahrbarer Lüfter
6852-6900 : 000/02

Belüftung mit atmosphärischer Luft

Volumenstrom
3 500 ··· 10 800 m³/h
Druckerhöhung
5 591,7 ··· 2 953 Pa
Motor 15 kW, 3 000 U/min

Stationärer Lüfter LRMH
315/1-W-2-15-RO

Belüftung mit atmosphärischer Luft

Volumenstrom
3 500 ··· 10 800 m³/h
Druckerhöhung
5 591,7 ··· 2 943 Pa
Motor 15 kW, 3 000 U/min

Kältesatz KL-A 50/3
mit Lenkrollen

Luftkühlung

Kühlluftdurchsatz
2 664 ··· 5 580 m³/h
Druckerhöhung
3 550 ··· 3 050 Pa
Anschlußwert 31 kW

Beschickungsbrücke
BMI 0000 : 000/00

für Trogkettenförderer

Beschickungsbrücke
BEI 0000 : 000/00

für Trogkettenförderer mit Antriebsstation und Montagebock

Montagestütze
M-0000 : 000/11

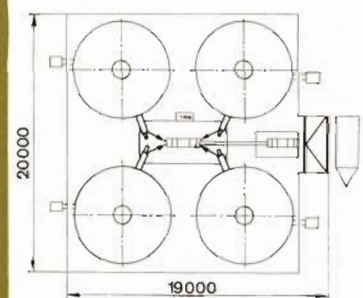
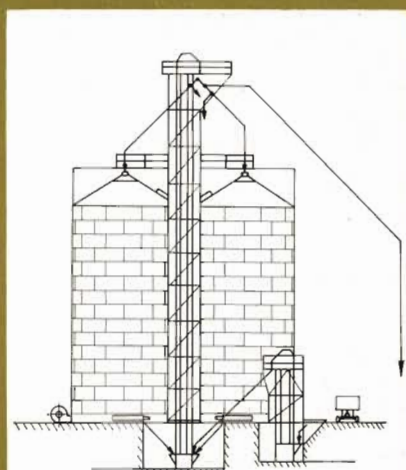
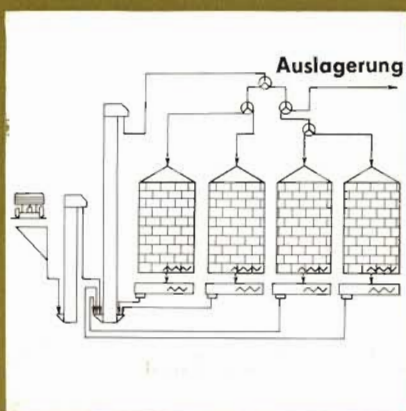
für Silomontage mit Hubzug 5 t

Montagebock
6852-8100 : 000 : 02

für Dachmontage

Einschienen-Unterflansch-Laufkatze
0,5-20-2,6-10-18
TGL 20-36012

Siloanlagen



Silos K 852 A sind je nach Bedarf an Lagerkapazität und technologischem Ablauf in komplette Anlagen zu integrieren. Anordnungen von 2 ··· 10 Silos in Reihe oder Gruppe sind möglich. Reinigungsmaschinen, Wägeeinrichtungen, Trocknungs- und Absackvorrichtungen können zugeordnet werden.

4 Metallsilozellen K 852 A,
2 120 t Weizen
Förderleistung 50 t/h

Im Rahmen der Maschinensysteme „Getreideproduktion und -bearbeitung“ sowie „Halmfutterproduktion und -verarbeitung“ des Kombinates FORTSCHRITT Landmaschinen liefert der VEB Anlagenbau PETKUS Wutha als Spezialbetrieb die Reinigungs- und Lagertechnik.

Außer Siloanlagen produziert PETKUS Wutha auch Siebsichter und Zellenausleser für die Vor- und Hauptreinigung, Saatgutbereiter, Bandtrockner für Feinsämereien, Labormaschinen.

PETKUS-Anlagen arbeiten in allen Klimazonen der Erde zur vollsten Zufriedenheit aller Kunden.

Bitte fordern Sie unser Informationsmaterial an.

Im Interesse einer technischen Weiterentwicklung Änderungen vorbehalten.



Produzent:
**Kombinat FORTSCHRITT
Landmaschinen**



VEB Anlagenbau PETKUS Wutha
DDR - 5909 Wutha (Thür.)

Exporteur:
**FORTSCHRITT
Landmaschinen Export-Import**
Volkseigener Außenhandelsbetrieb der Deutschen Demokratischen Republik

DDR - 1185 Berlin
Bruno-Taut-Straße
Telefon: 6 81 40 31
Telex: 112191